

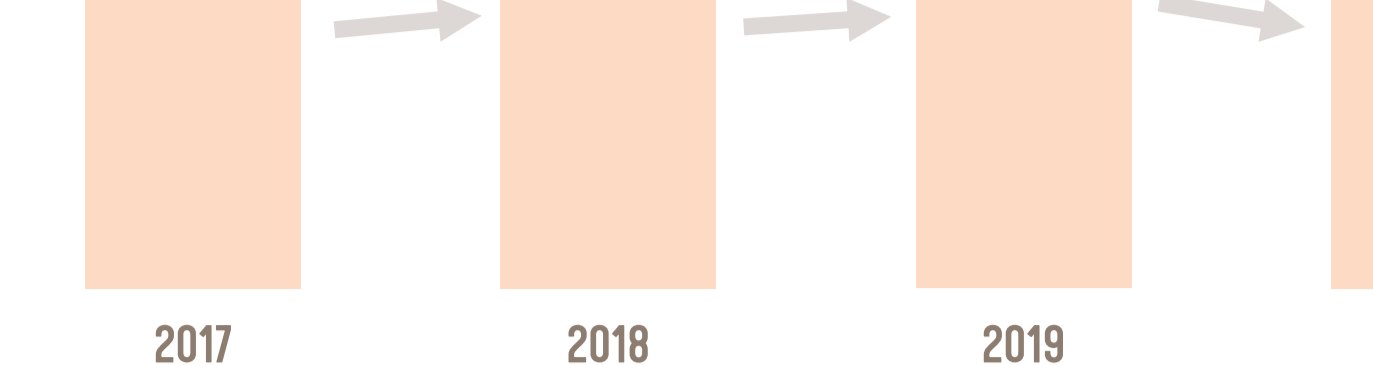
# Étude Il ne le ferait jamais 2022



# 285.000

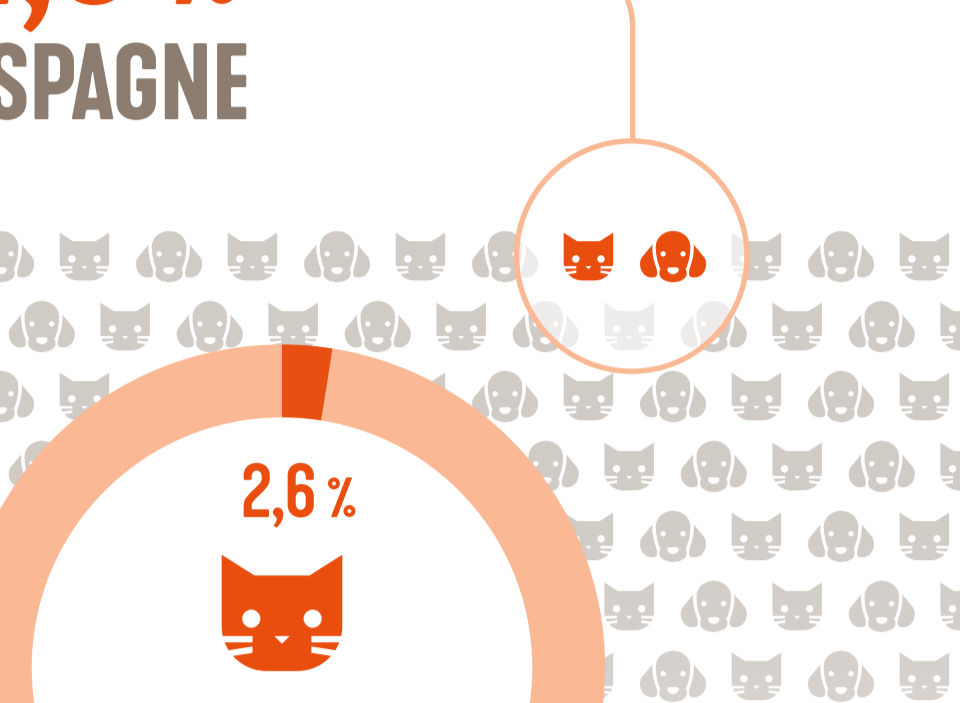
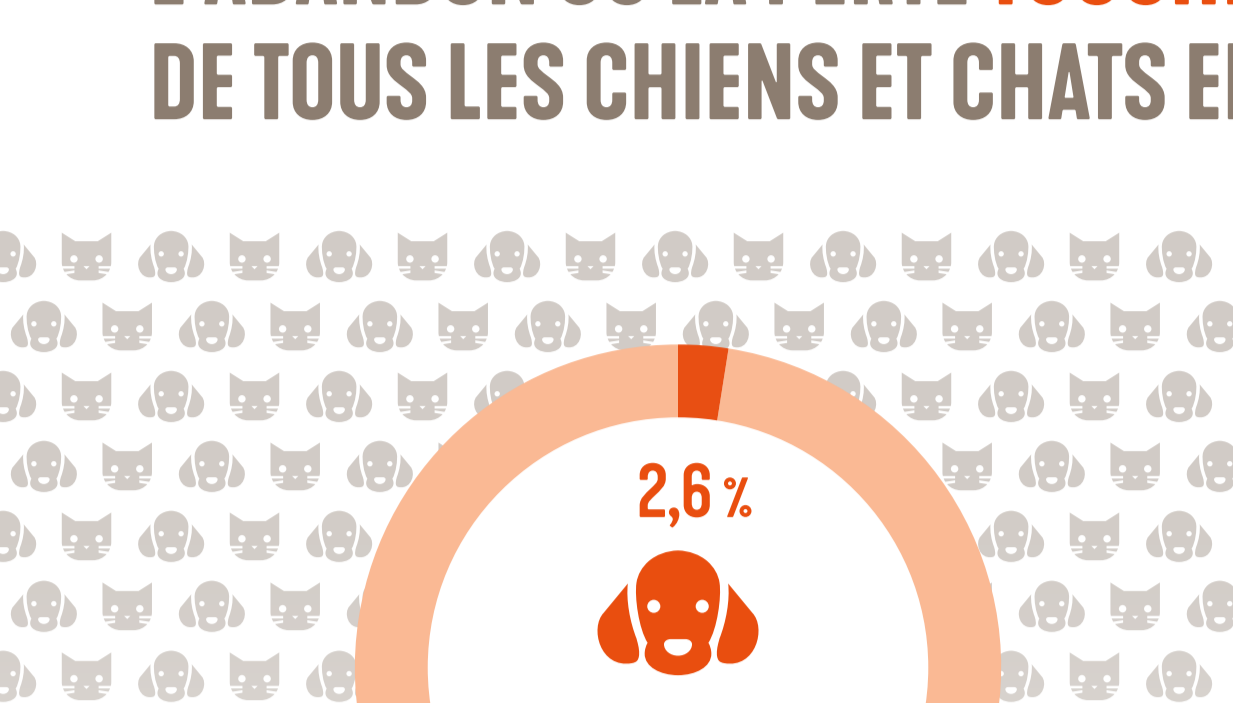
Environ le même nombre d'animaux qu'en 2020

## CHIENS ET CHATS RECUEILLIS PAR LES ASSOCIATIONS DE PROTECTION ANIMALE EN ESPAGNE EN 2021



L'ÉQUIVALENT DE 3,5 STADES DE FOOTBALL DE 80.000 PLACES

## DONNÉES SUR LES ANIMAUX RECUEILLIS

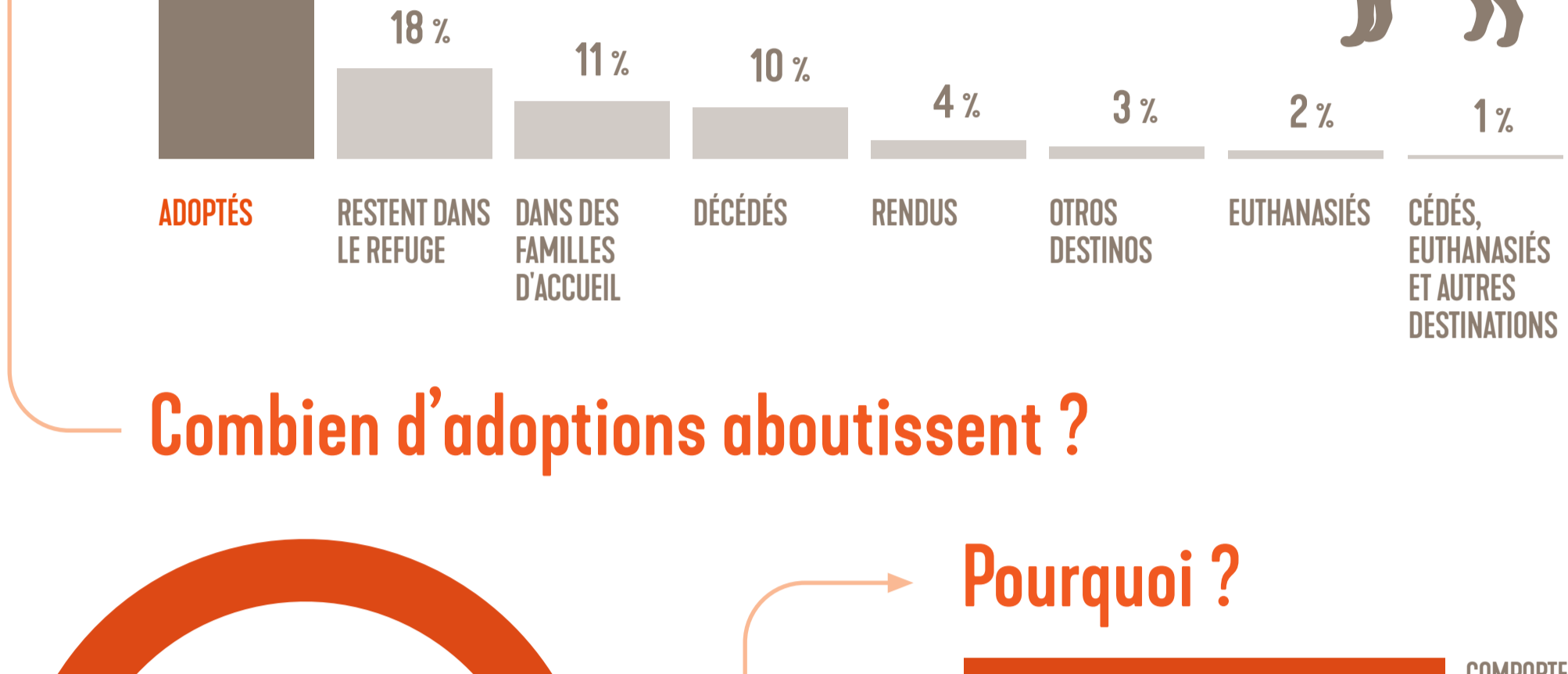


## L'ABANDON OU LA PERTE TOUCHE 2,6% DE TOUS LES CHIENS ET CHATS EN ESPAGNE

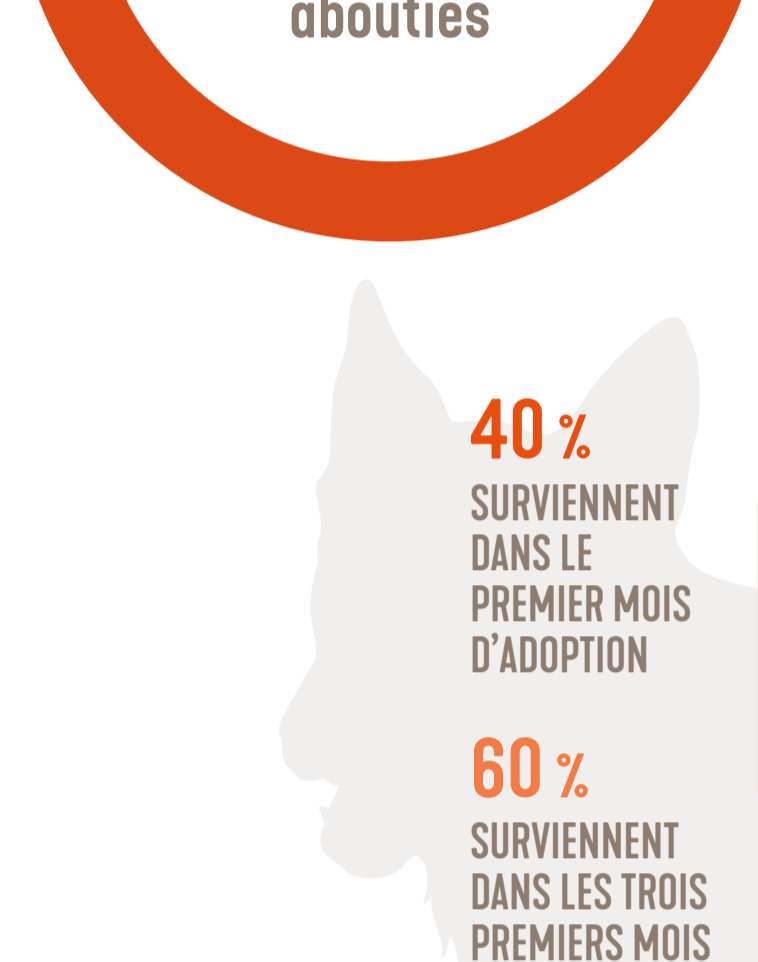


## DESTINATION DES ANIMAUX RECUEILLIS

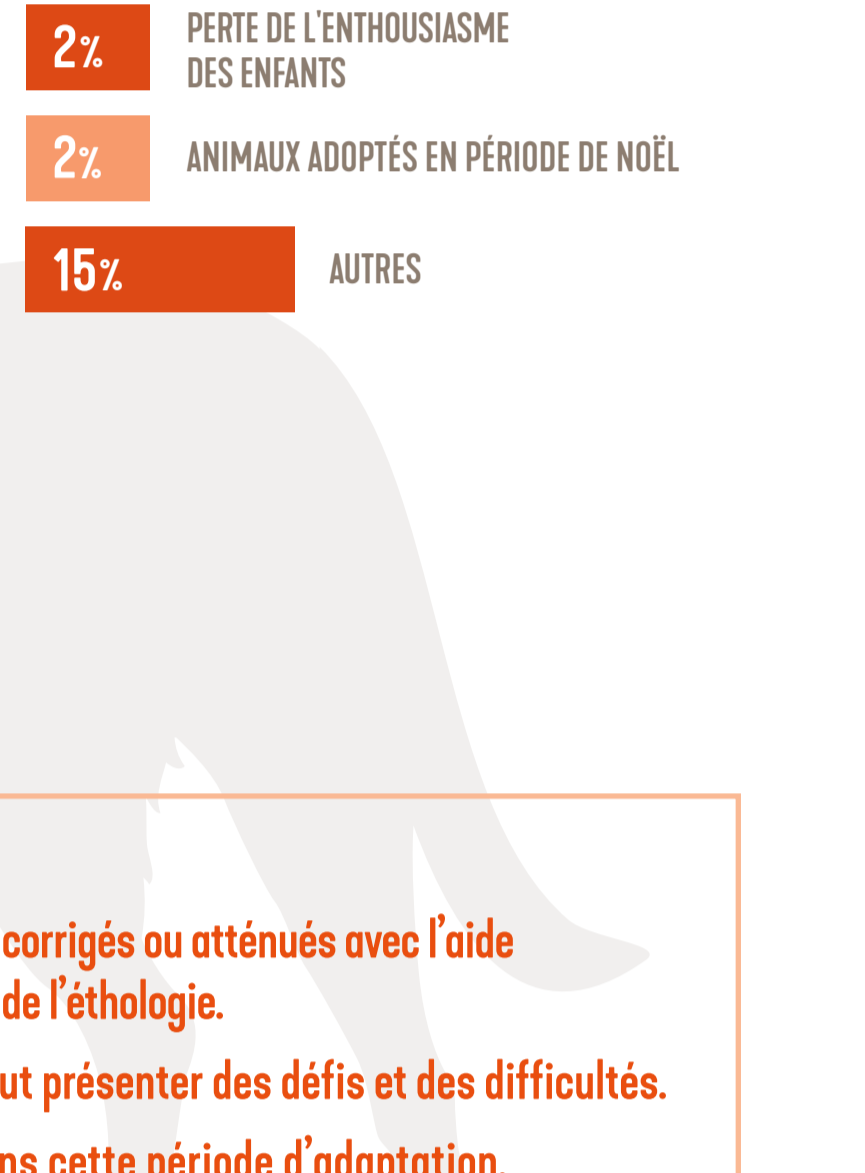
Pour la première fois depuis de nombreuses années, plus de 50% des animaux recueillis



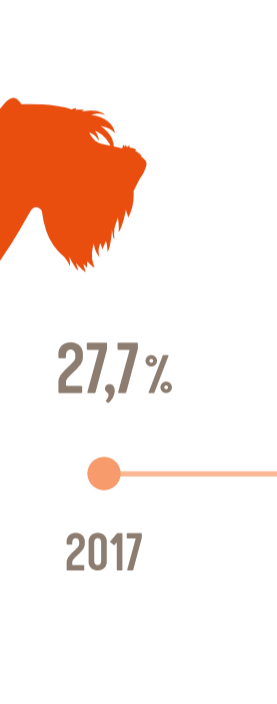
## Combien d'adoptions aboutissent ?



## Pourquoi ?



## Quand ?

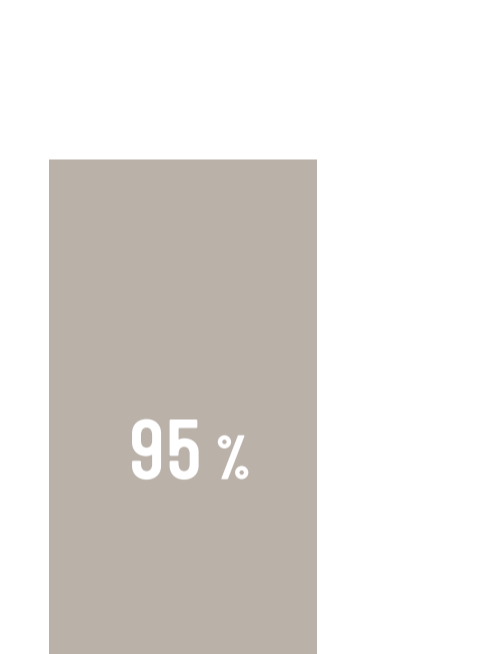
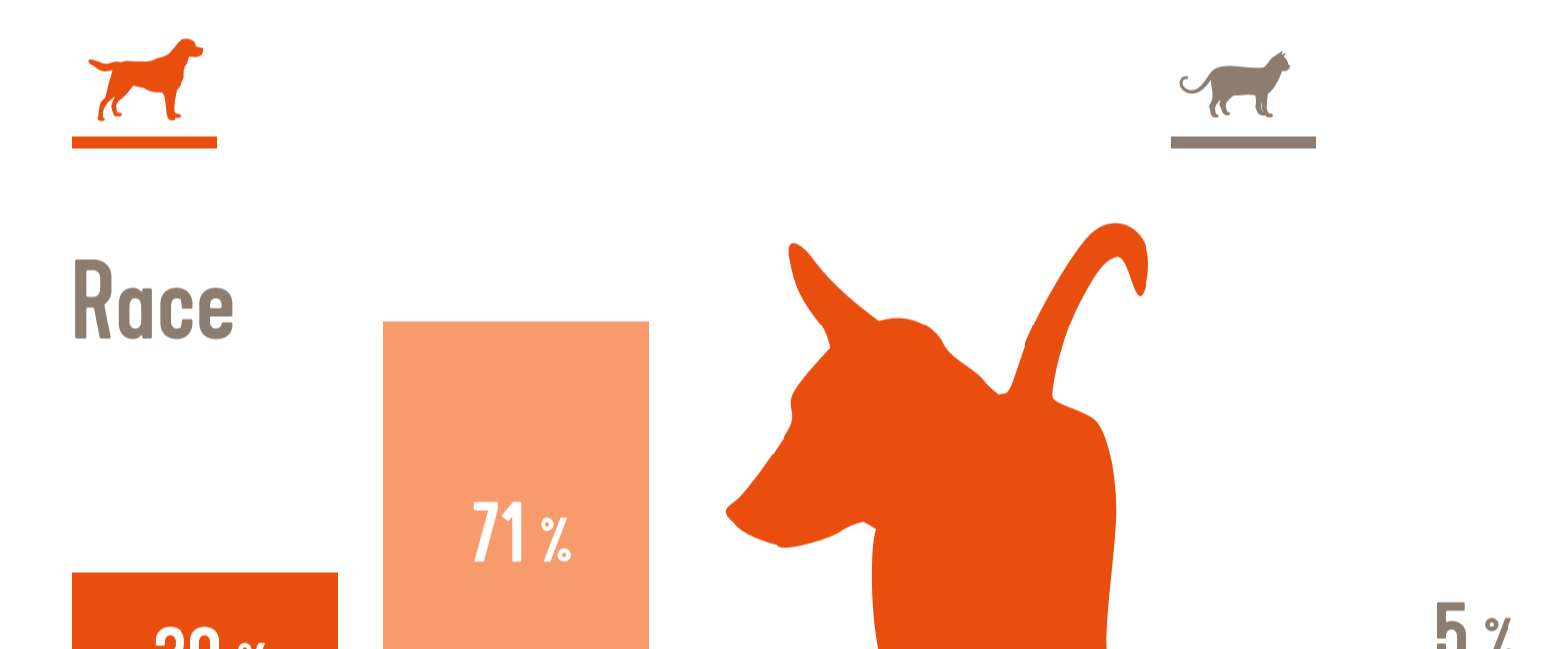
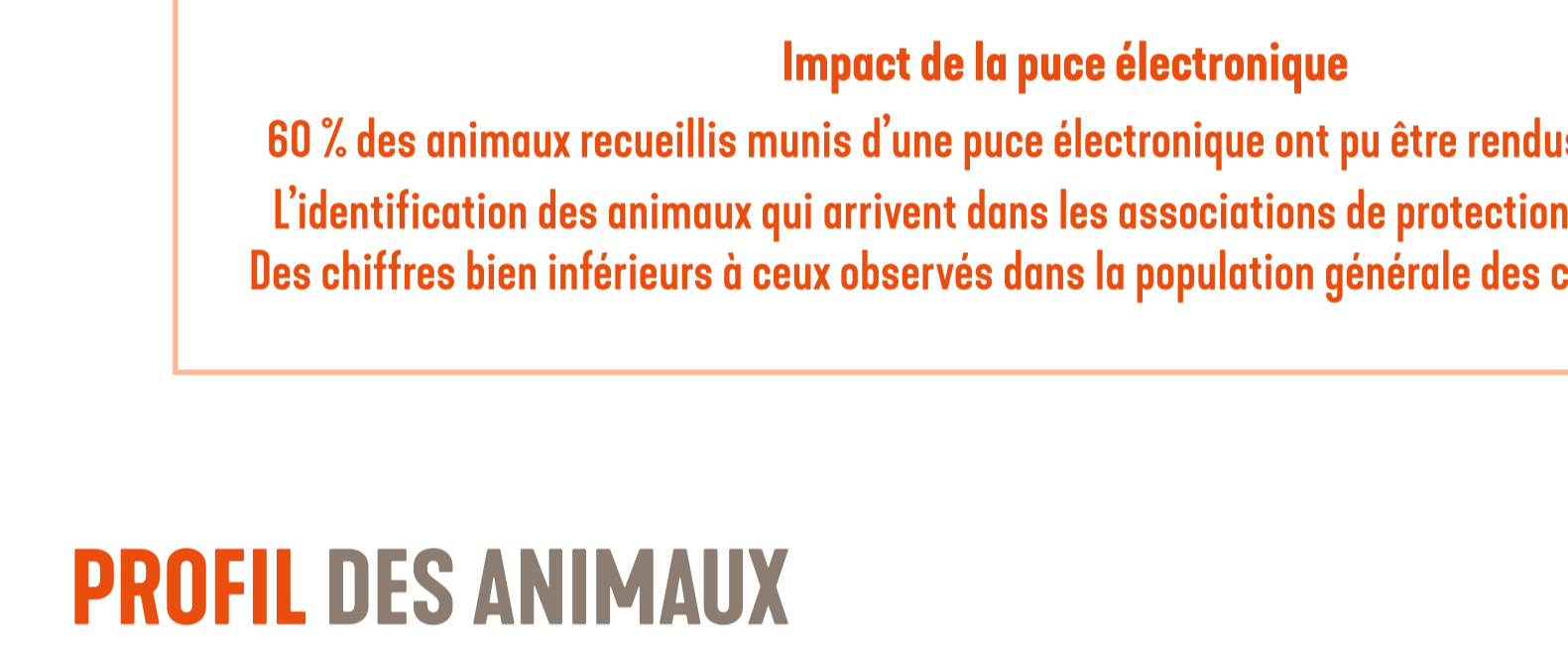


De nombreux problèmes de comportement peuvent être corrigés ou atténués avec l'aide d'un vétérinaire ou d'un professionnel de l'éthologie. La famille et l'animal ont besoin d'un temps d'adaptation qui peut présenter des défis et des difficultés. L'accompagnement d'un professionnel peut aider dans cette période d'adaptation.

## PUCE ÉLECTRONIQUE

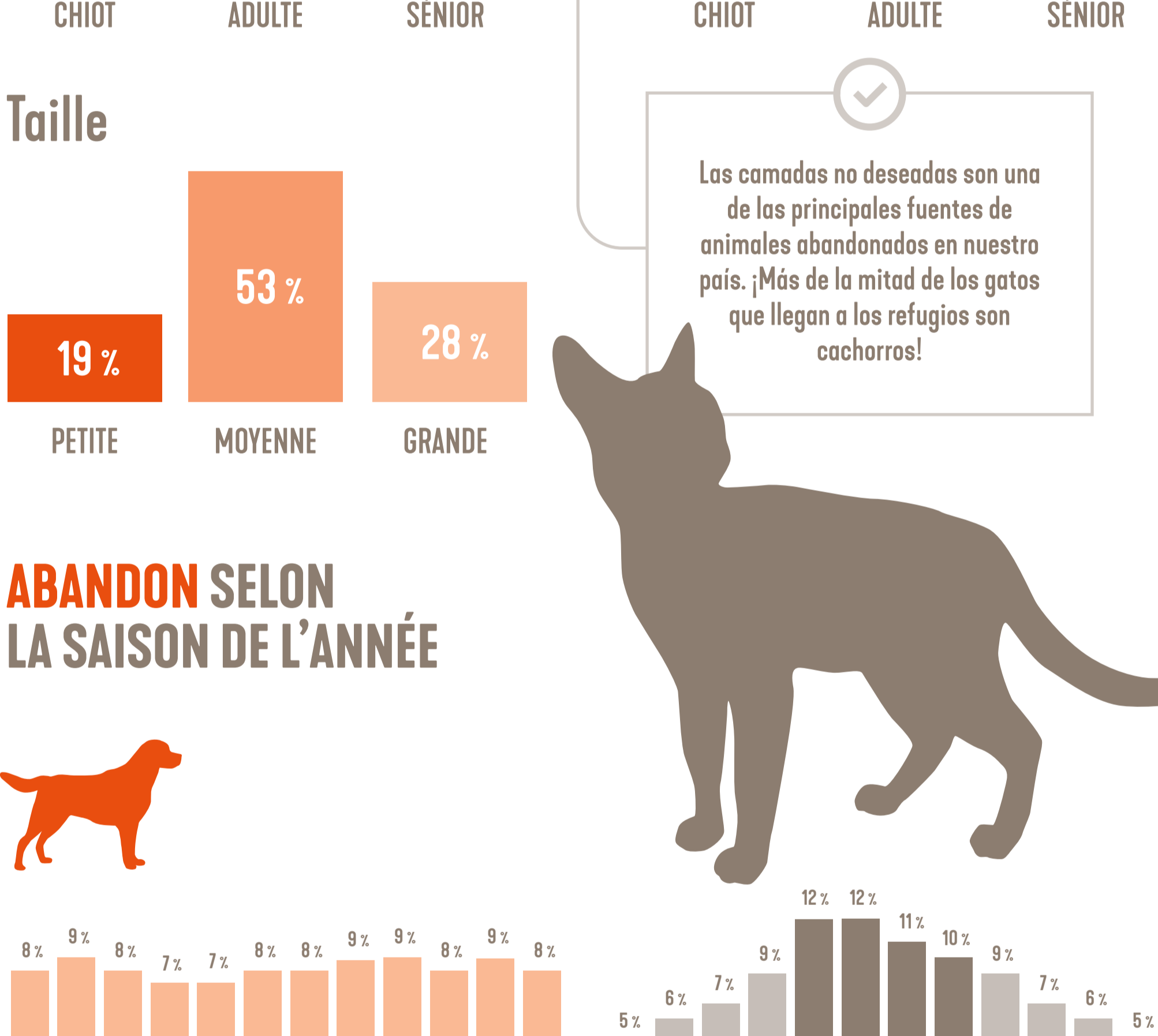
Chiens et chats qui arrivent dans des centres d'accueil munis d'une puce d'identification

Proportion de chiens et de chats munis d'une puce électronique dans toute l'Espagne



**Impact de la puce électronique**  
60% des animaux recueillis munis d'une puce électronique ont pu être rendus à leurs familles. L'identification des animaux qui arrivent dans les associations de protection animale stagne. Des chiffres bien inférieurs à ceux observés dans la population générale des chiens et des chats

## PROFIL DES ANIMAUX



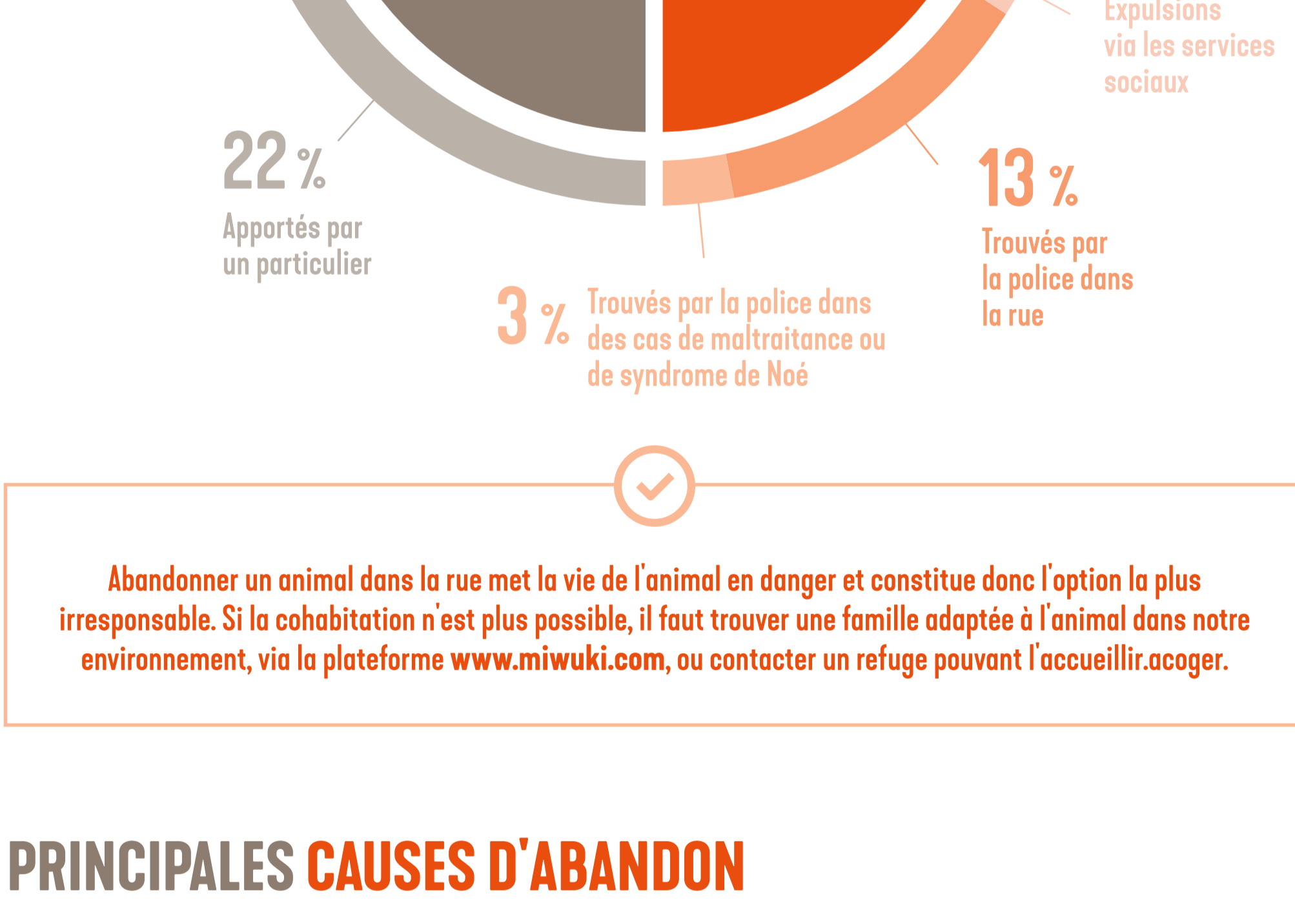
## ABANDON SELON LA SAISON DE L'ANNÉE



Il n'y a pas de grandes différences dans le nombre de chiens recueillis au cours des différents mois de l'année.

Le caractère saisonnier de la reproduction des chats signifie que le nombre d'arrivées dans les centres d'accueil est plus élevé au milieu de l'année.

## ORIGINE DES ANIMAUX



Abandonner un animal dans la rue met la vie de l'animal en danger et constitue donc l'option la plus irresponsable. Si la cohabitation n'est plus possible, il faut trouver une famille adaptée à l'animal dans notre environnement, via la plateforme [www.miwuki.com](http://www.miwuki.com), ou contacter un refuge pouvant l'accueillir. [cooger.org](http://cooger.org).

## PRINCIPALES CAUSES D'ABANDON



Le contrôle de la reproduction est l'une des meilleures stratégies pour réduire l'arrivée d'animaux, en particulier de chats, dans les associations de protection animale. La fin de la période de chasse est une raison alarmante si l'on pense que les chiens appartenant à ce secteur ne représentent qu'une petite partie des près de 7.000.000 de chiens qui vivent en Espagne. La plupart des problèmes de comportement peuvent être évités et traités avec succès par des vétérinaires éthologues et des dresseurs de chiens.

## ASSOCIATIONS ET ORGANISATIONS ANIMALIÈRES EN ESPAGNE

La Fondation Affinity dispose désormais du recensement le plus complet et le plus rigoureux des centres d'accueil pour animaux de compagnie en Espagne

**247** Centres d'accueil municipaux

