

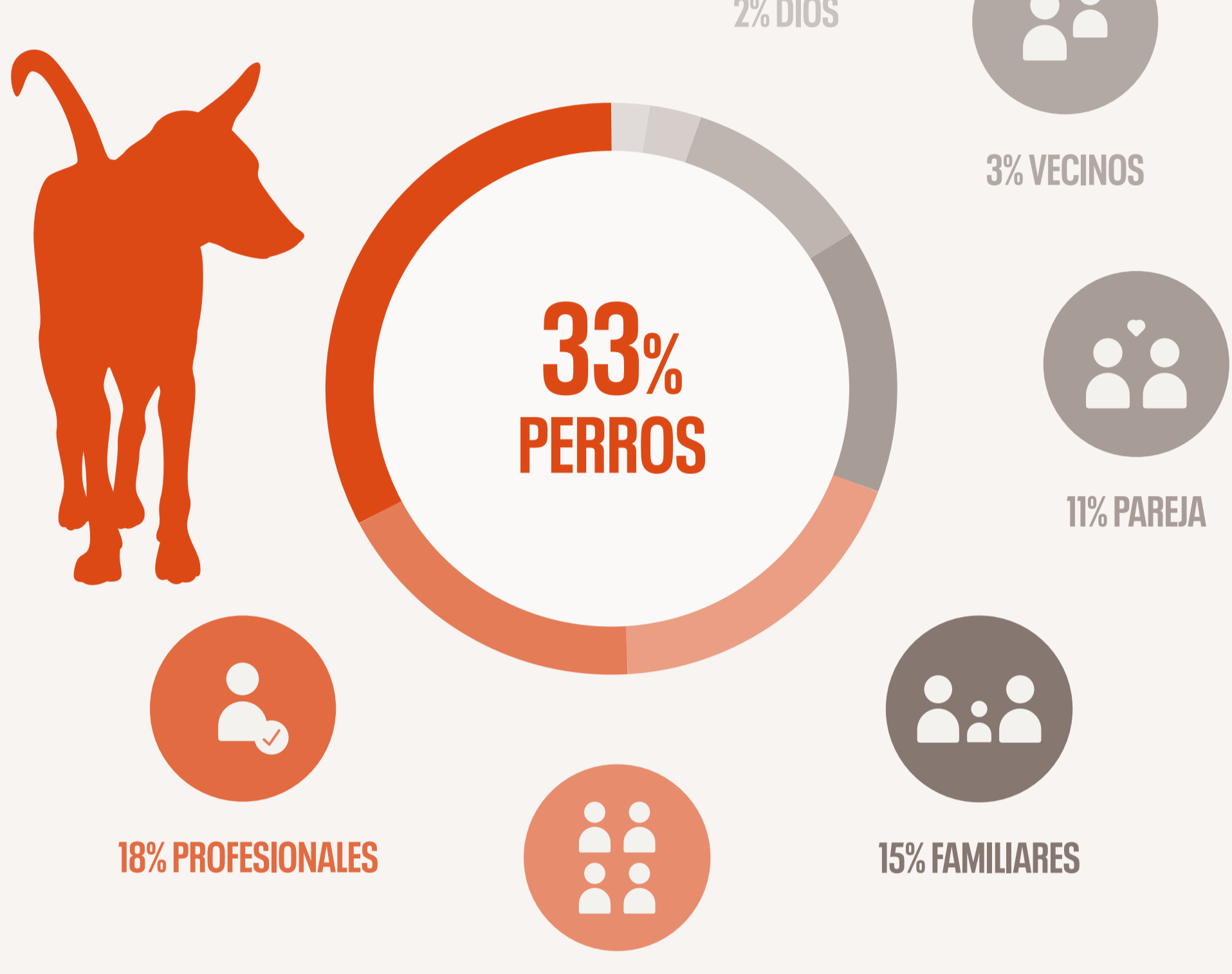
ESTUDIO SOBRE EL APOYO SOCIAL DE LOS ANIMALES DE COMPAÑÍA PARA LAS PERSONAS SIN HOGAR



✓
Según las personas encuestadas, el 74% afirma que su perro es su principal fuente de apoyo, confirmando el rol central de estos en su bienestar emocional y social de las personas en situación de calle

RED DE APOYO SOCIAL DE LAS PERSONAS SIN TECHO

La red de apoyo social de las personas sin techo está constituida por diversos actores



No obstante, el perro es considerado la principal fuente de apoyo para este colectivo.

PERCEPCIÓN SOBRE EL VÍNCULO ENTRE PERSONAS SIN TECHO Y SUS ANIMALES



MOTIVOS POR LOS QUE EL PERRO ES CONSIDERADO FUENTE DE APOYO

- 1 Posibilidad de compartir su tiempo y realizar actividades compartidas
- 2 La disponibilidad constante del perro, que ayuda a combatir el sentimiento de soledad
- 3 Su capacidad para convertirse en un confiante, estableciendo una relación con confianza y cariño
- 4 La posibilidad de mantener contacto físico con él, a través de caricias y muestras de afecto
- 5 La responsabilidad que conlleva su cuidado, haciendo que la persona se sienta más útil y con un propósito.

