

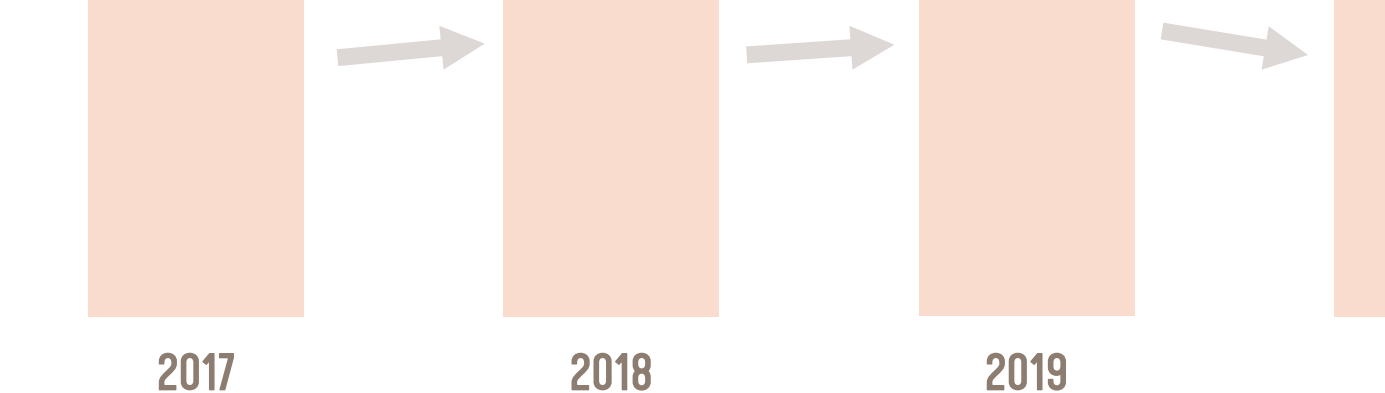
Estudio El nunca lo haría 2022



285.000

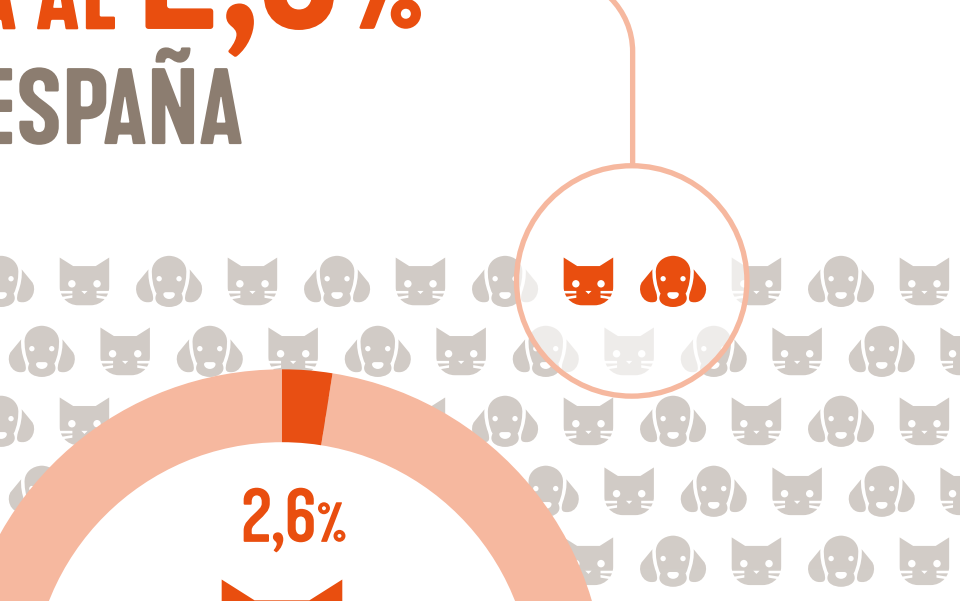
Aproximadamente la misma cantidad de animales que en 2020

PERROS Y GATOS RECOGIDOS POR PROTECTORAS EN ESPAÑA DURANTE 2021



EL EQUIVALENTE A 3,5 ESTADIOS DE FÚTBOL DE 80.000 PLAZAS

DATOS SOBRE ANIMALES RECOGIDOS

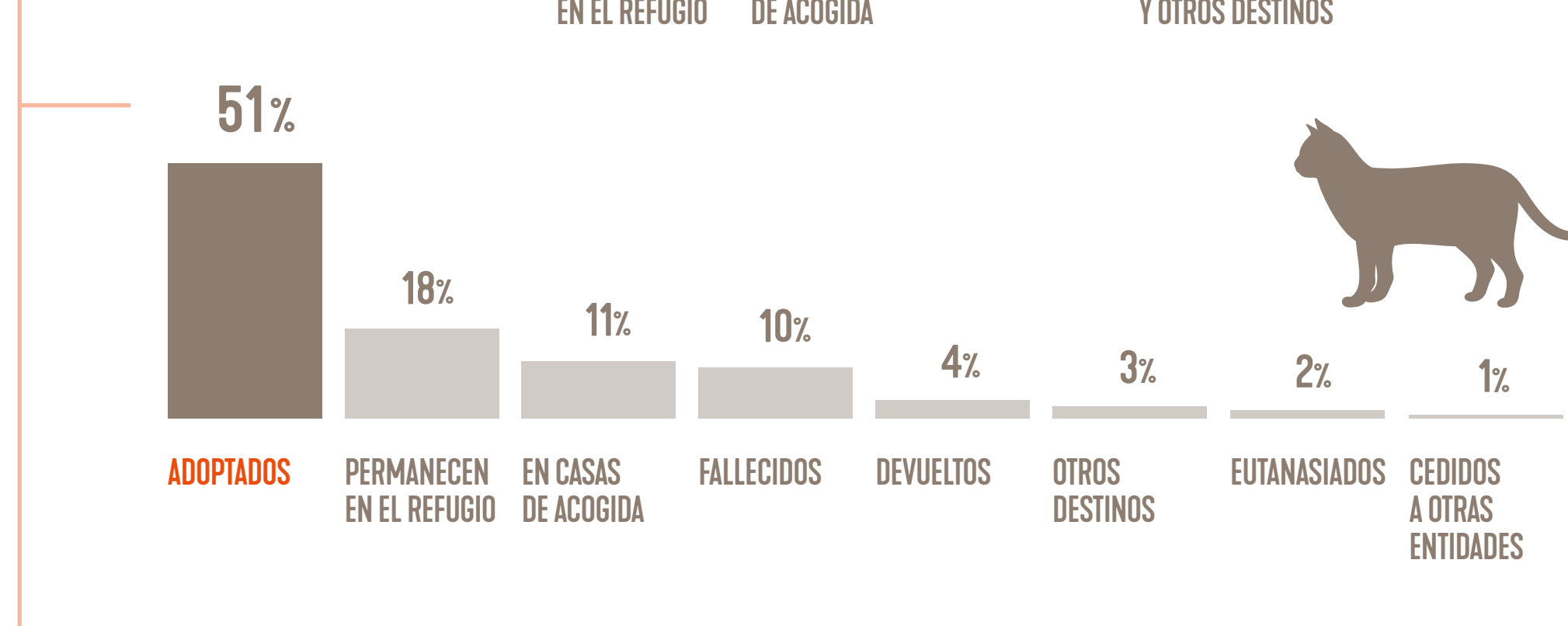


EL ABANDONO O LA PÉRDIDA AFECTA AL 2,6% DE TODOS LOS PERROS Y GATOS EN ESPAÑA

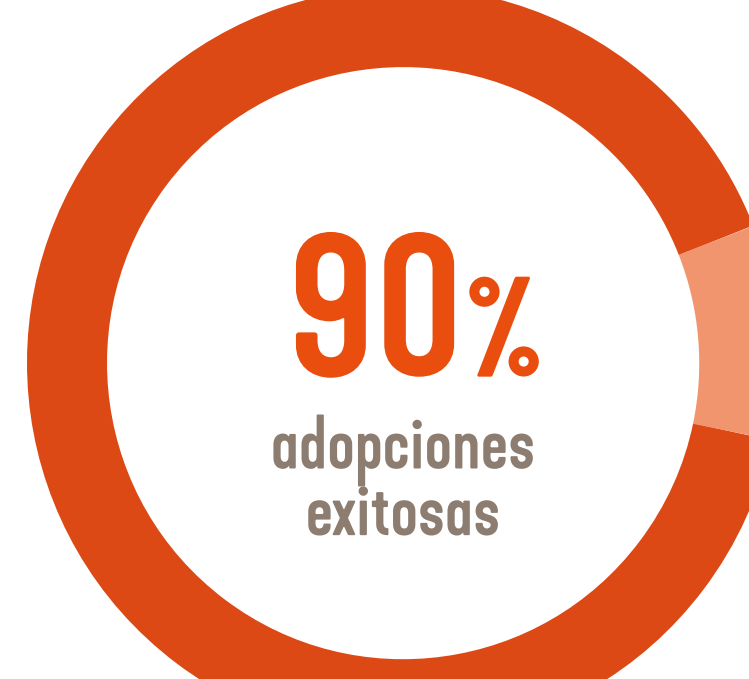


DESTINO DE LOS ANIMALES RECOGIDOS

Por primera vez en muchos años más del 50% de los animales recogidos son adoptados



¿Cuántas adopciones tienen éxito?



¿Por qué?



¿Cuándo?

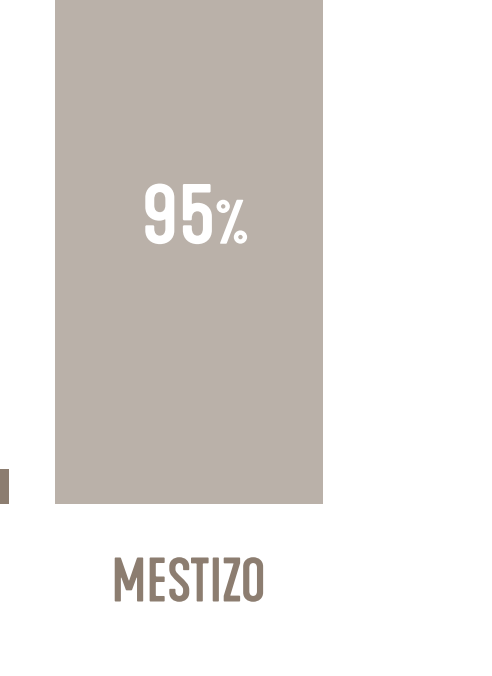
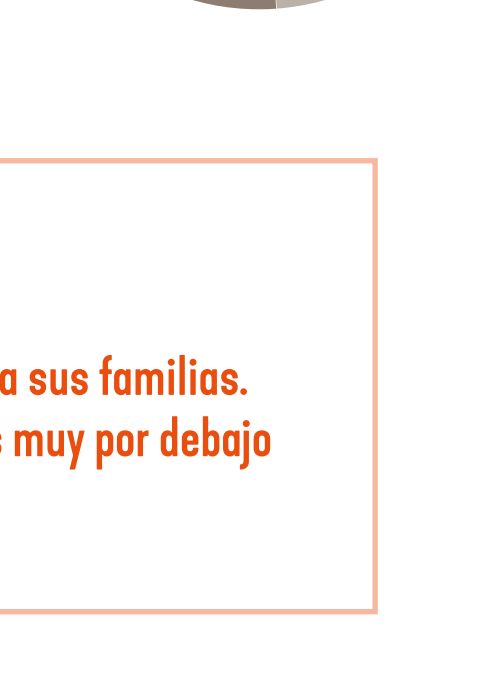
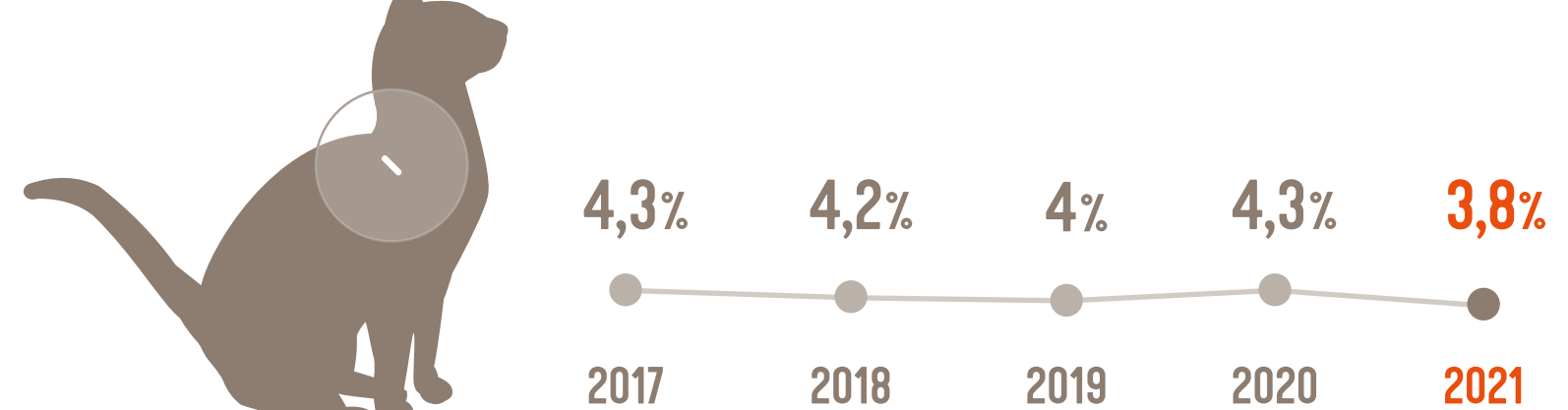


Muchos problemas de comportamiento se pueden corregir o reducir con ayuda de un veterinario o profesional en etología.
La familia y el animal necesitan un tiempo de adaptación que puede presentar retos y dificultades. Puede ayudar la orientación de un profesional en este periodo de adaptación.

MICROCHIP

Perros y gatos que llegan a centros de acogida que cuentan con microchip identificativo

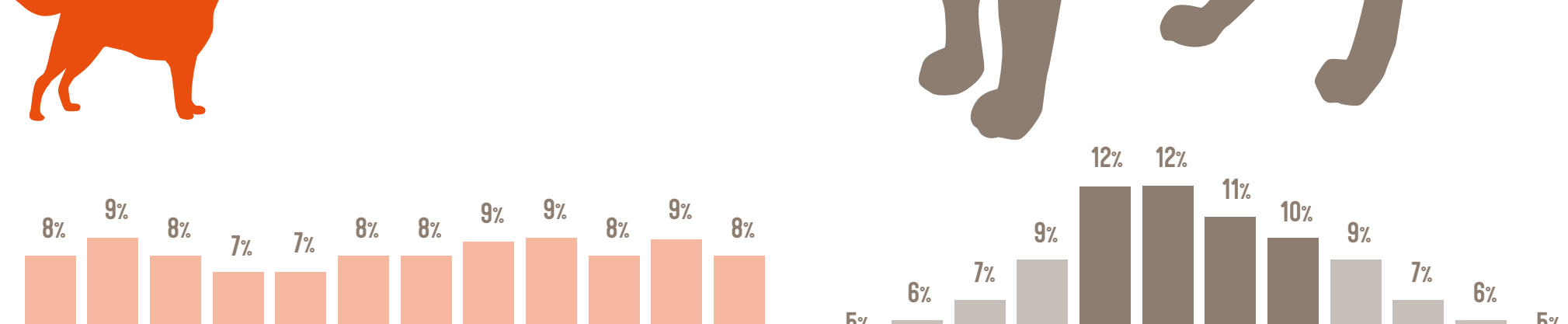
Proporción de perros y gatos con microchip en toda España



Impacto del microchip

El 60% de los animales recogidos que llevaban microchip pudo ser devuelto a sus familias. La identificación de animales que llegan a protectoras está estancada. Cifras muy por debajo de las observadas en la población general de perros y gatos

PERFIL DE LOS ANIMALES



Las camadas no deseadas son una de las principales fuentes de animales abandonados en nuestro país. ¡Más de la mitad de los gatos que llegan a los refugios son cachorros!

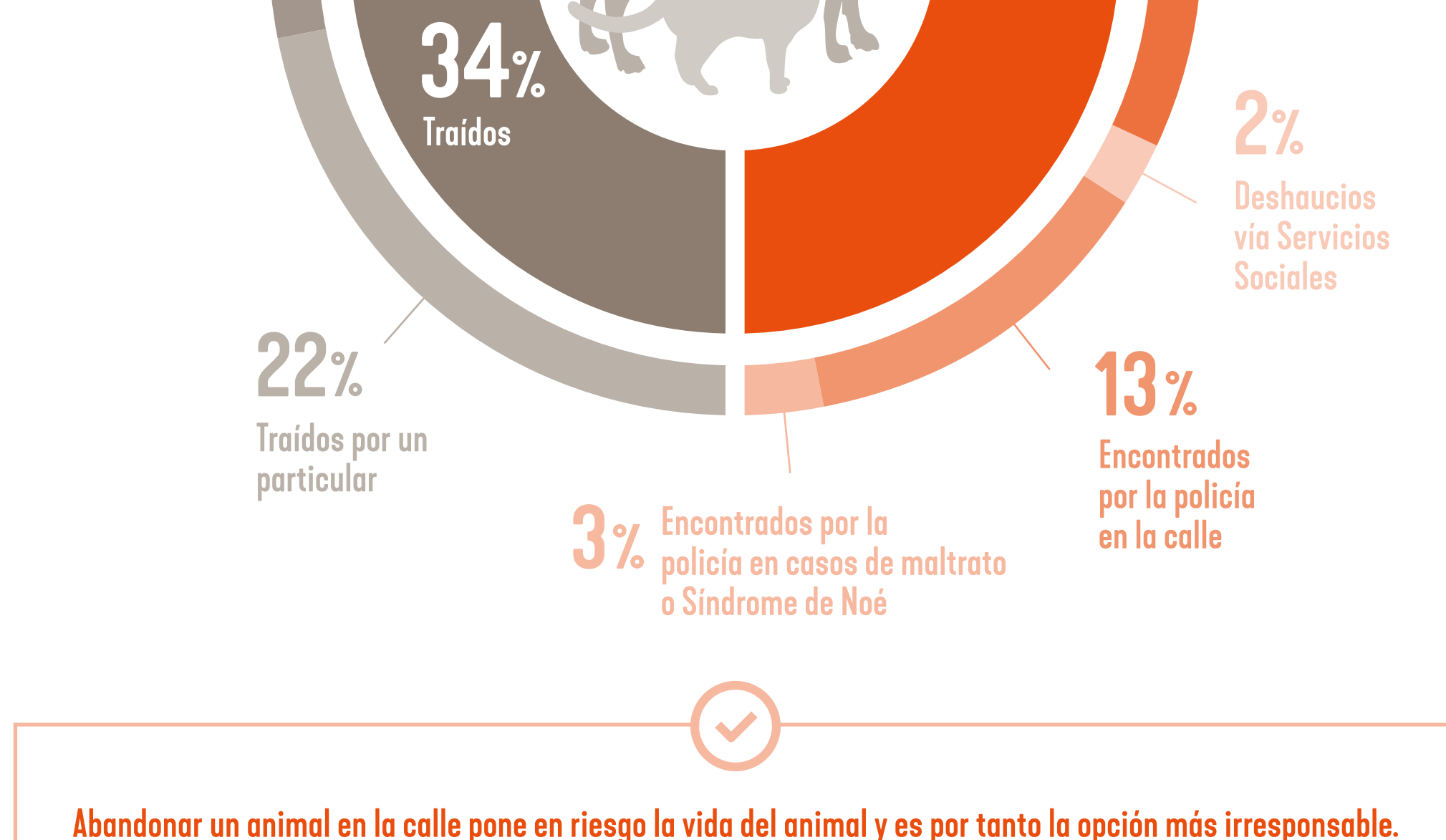
ABANDONO SEGÚN LA ESTACIÓN DEL AÑO



No existen grandes diferencias en el número de perros recogidos en los diferentes meses del año.

El carácter estacional del gato hace que el número de llegadas a centros de acogida sea superior en los meses centrales del año.

PROCEDENCIA DE LOS ANIMALES



Abandonar un animal en la calle pone en riesgo la vida del animal y es por tanto la opción más irracional. Si la convivencia ya no es posible, hay que buscar una familia adecuada para el animal en nuestro entorno, a través de la plataforma www.miwuki.com, o contactando con una protectora que lo pueda acoger.

PRINCIPALES MOTIVOS DE ABANDONO



El control de la reproducción es una de las mejores estrategias para reducir la llegada de animales, especialmente gatos, a las protectoras
El final de la temporada de caza es un motivo alarmante si pensamos que los perros que participan en este sector sólo suponen una pequeña parte de los casi 7.000.000 de perros que viven en España.
La mayoría de problemas de comportamiento pueden prevenirse y ser tratados con éxito por los veterinarios etólogos y los educadores caninos

PROTECTORAS Y ENTIDADES EN ESPAÑA

La Fundación Affinity cuenta hoy con el censo de centros de acogida de animales de compañía más extenso y riguroso de España

247 Centros municipales de acogida



Entidades según su capacidad para acoger a perros y a gatos

