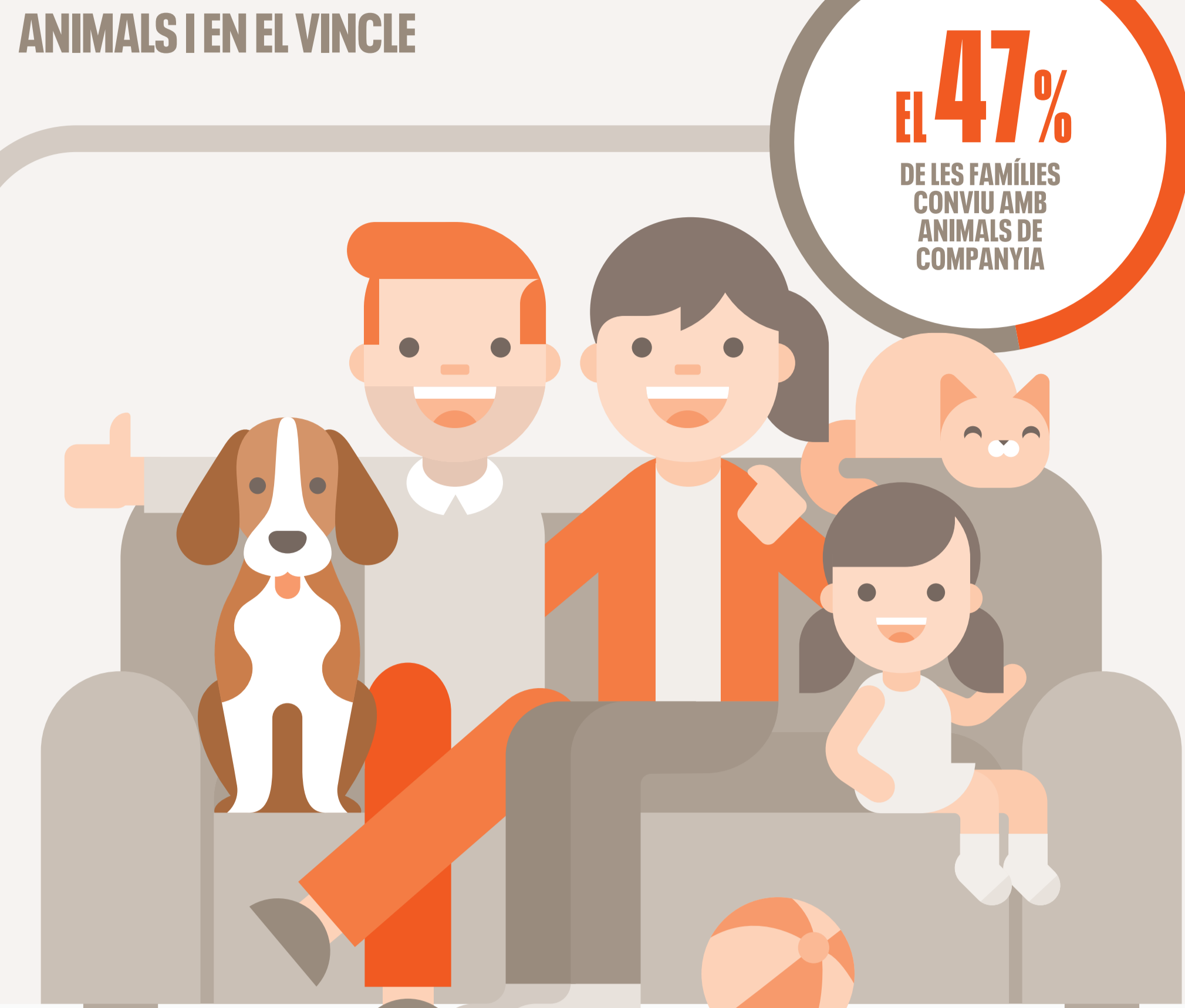


# ESTUDI JUNTS A CASA



## SOBRE L'IMPACTE DE LA SITUACIÓ CREADA PER LA COVID-19 EN ELS ANIMALS I EN EL VINCLE



## EL CONFINAMENT A CASA AMB GOSSOS I GATS, COM ENS AFECTA?



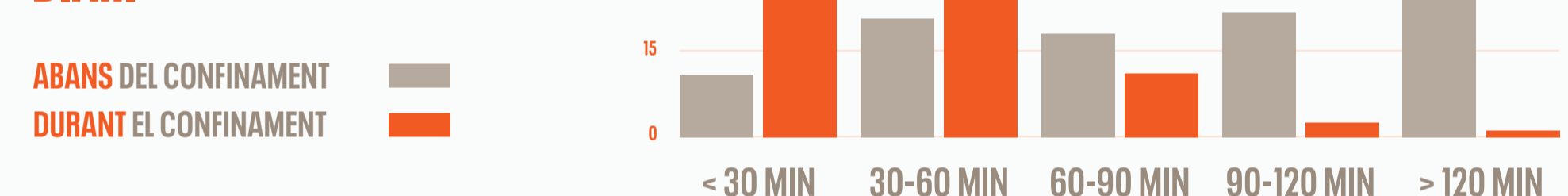
El 34% dels enquestats afirma donar més recompenses de menjar als gossos, i el 19% als gats. Vigila la seva alimentació: l'excés pot generar sobrepès.

Respecta la necessitat de descans i privacitat del teu animal de companyia.

## COM AFECTA EL CONFINAMENT ALS GOSSOS?



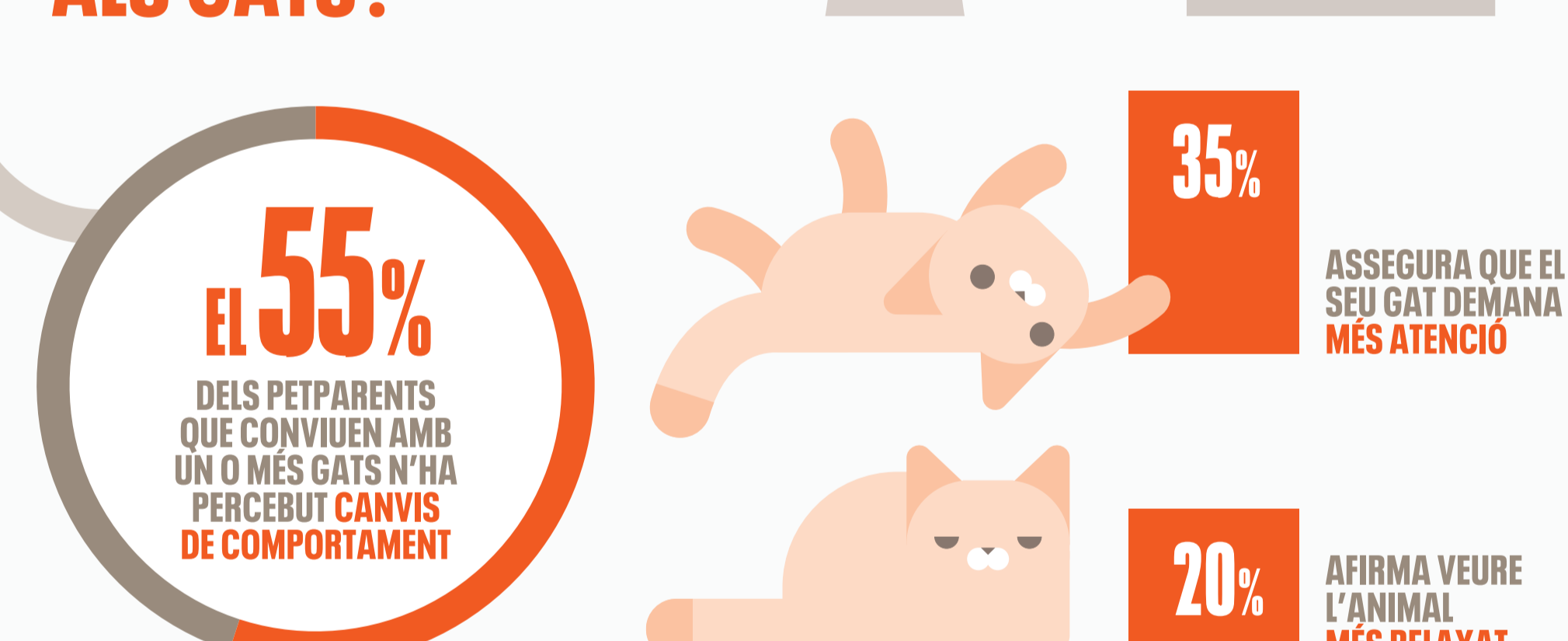
### EL CONFINAMENT HA REDUÏT EL TEMPS DE PASSEIG DIARI



Abans del confinament, només l'11% dels gossos sortien menys de 30 minuts. Durant el confinament, un 52%.

En general el passeig s'ha escurçat, per això hem de mantenir el nostre gat actiu amb activitats que estimulin el seu olfacte i amb entrenament en positiu.

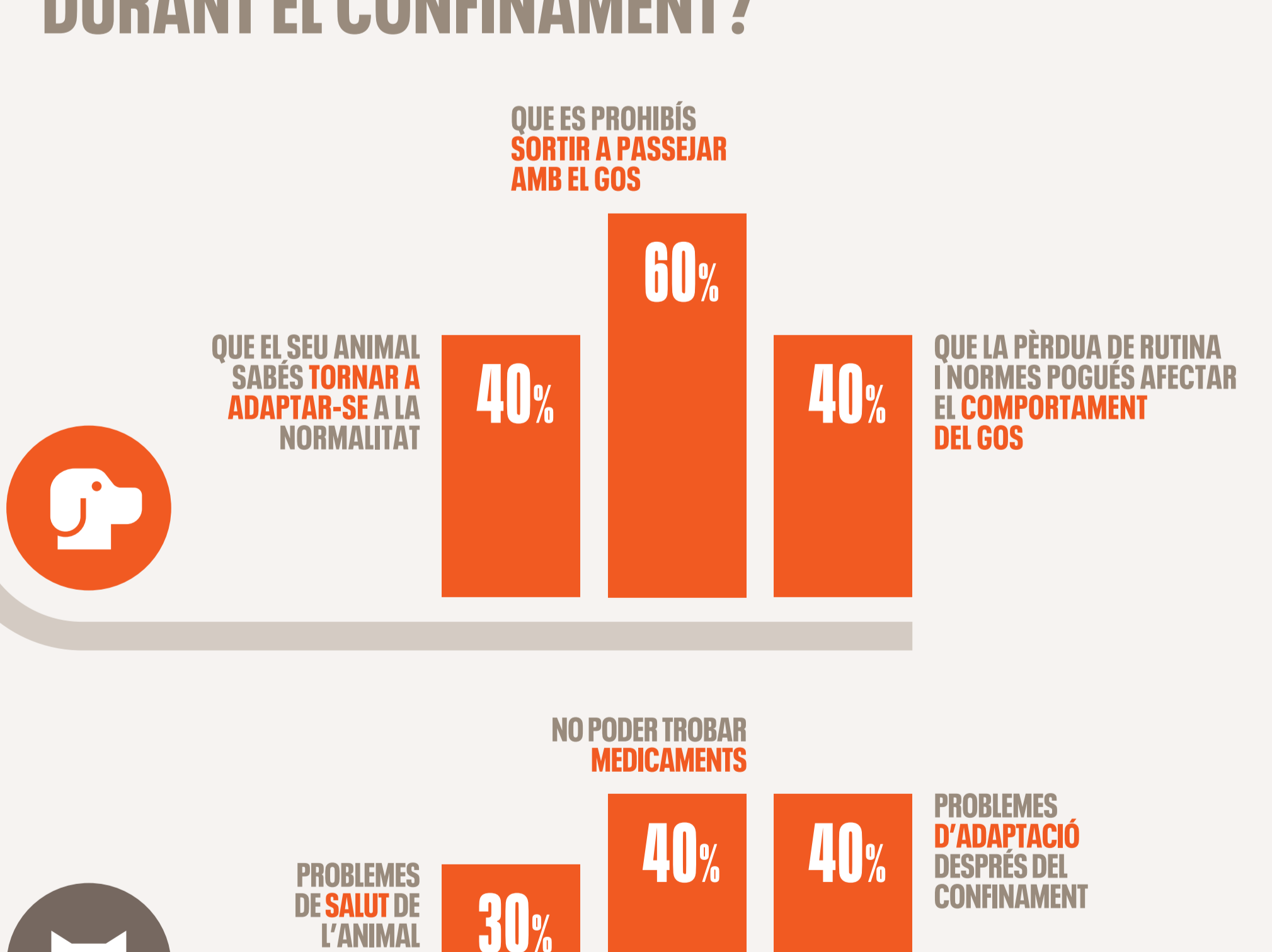
## COM AFECTA EL CONFINAMENT ALS GATS?



Per evitar l'estrès en gossos i gats, hem d'intentar que les seves rutines varin el mínim possible.

Els pares han de supervisar la interacció excessiva dels seus amb els gats. Aquests necessiten el seu propi espai, en cas contrari podríem generar-los estrès.

## QUÈ PREOCUPAVA MÉS ELS PETPARENTS DURANT EL CONFINAMENT?



**EL VINCLE S'HA REFORÇAT**  
Amb aquest estudi hem confirmat que, tot i la dificultat del confinament, el vincle amb els animals de companyia s'ha estat fort. Tant gossos com gats han estat un gran suport en aquests moments complicats que estem vivint.

## TENS MÉS PREGUNTES?

Contacta amb el Servei Temporal d'Orientació de la Fundació Affinity, atès per etòlegs veterinaris, sobre comportament i benestar animal durant el confinament.

La persona de referència per atendre tant els problemes de salut com de comportament és el teu veterinari/a habitual. Acudeix a ell/a si tens cap dubte.

[SABER MÉS](#)

PETPARENTS: Persones que conviuen amb animals de companyia.



**Agraïments**  
Agraïm la col·laboració de les entitats que ens han ajudat en aquest estudi:

- GRECA (Grupo de Especialidad de Etología Clínica de AVEPA)
- FAADA (Fundación para el Asesoramiento y Acción en Defensa de los Animales)
- Alumnos y ex-alumnos de Ethgroup
- Clinica Gat i Gos
- Ethoclinic
- Single Track