

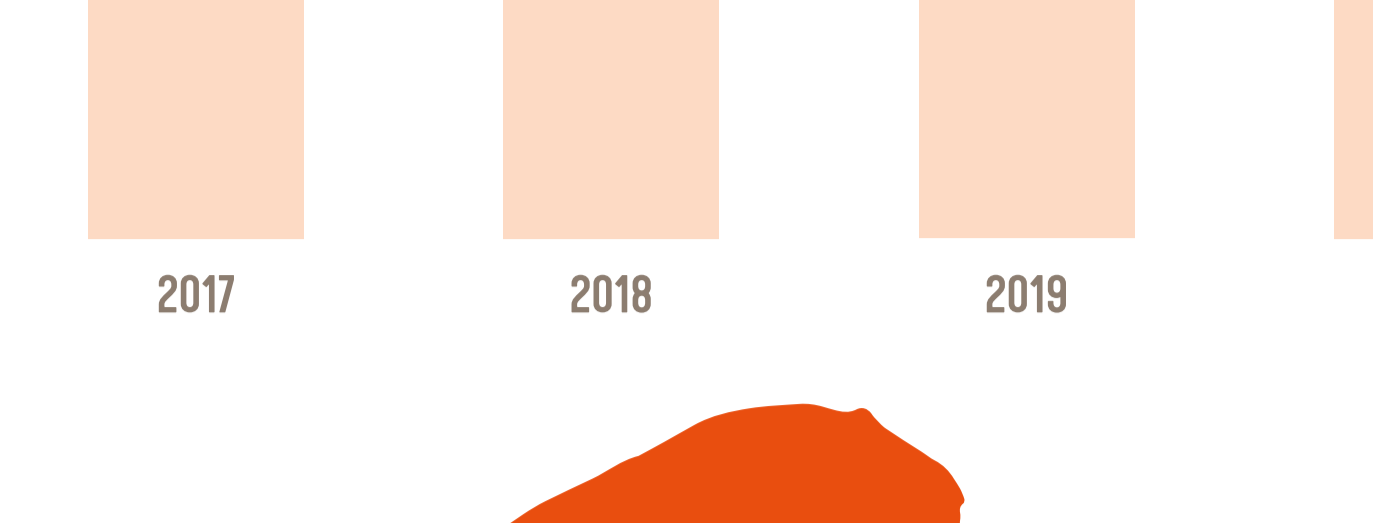
Estudi Ell mai no ho faria 2022



285.000

Aproximadament la mateixa quantitat d'animals que el 2020

GOSSOS I GATS RECOLLITS PER PROTECTORES A ESPANYA DURANT 2021

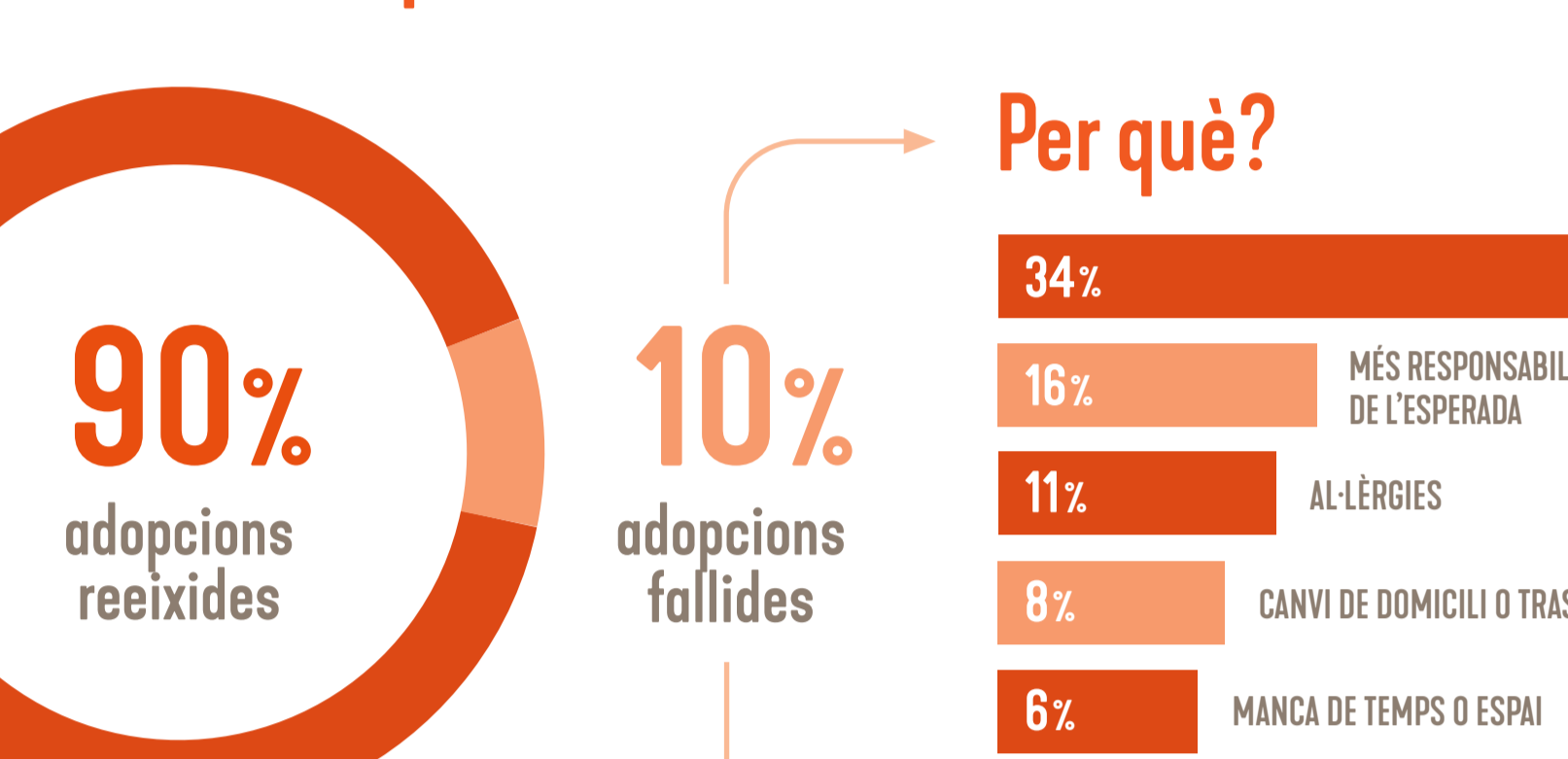


L'EQUIVALENT A 3,5 ESTADIS DE FUTBOL DE 80.000 SEIENTS

DADES SOBRE ANIMALS RECOLLITS



L'ABANDONAMENT O LA PÈRDUA AFECTA AL 2,6% DE TOTS ELS GOSSOS I GATS A ESPANYA

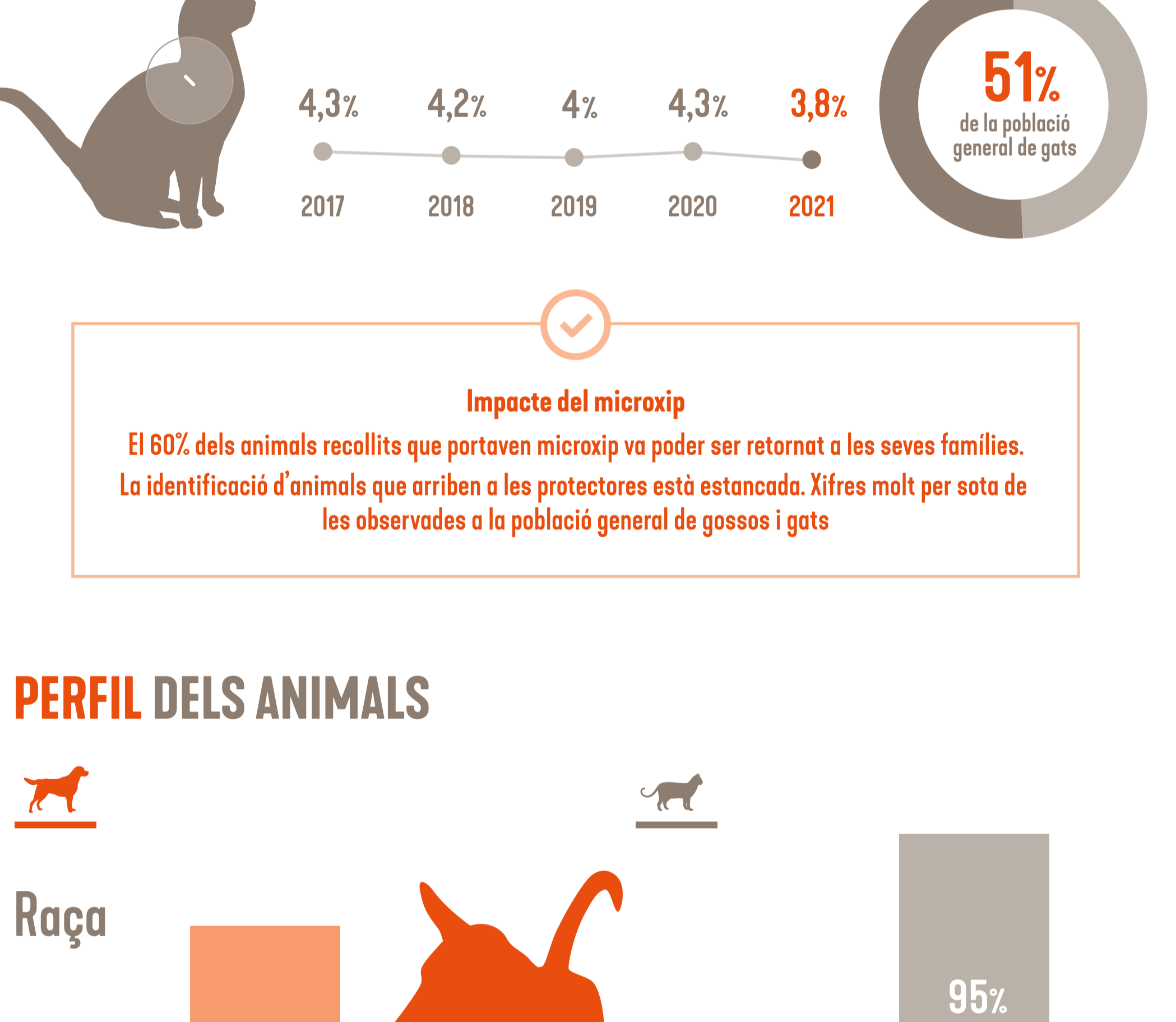


DESTINACIÓ DELS ANIMALS RECOLLITS

Per primer cop en molts anys, més del 50% dels animals recollits són adoptats



Quantes adopcions tenen èxit?



Quan?



Molts problemes de comportament es poden corregir o millorar amb l'ajuda d'un veterinari o etòleg professional.
La família i l'animal necessiten un temps d'adaptació que pot presentar reptes i dificultats.
L'orientació d'un professional pot ajudar en aquest període d'adaptació.

MICROXIP

Gossos i gats arribats a centres d'acollida que tenen microxip identificatiu

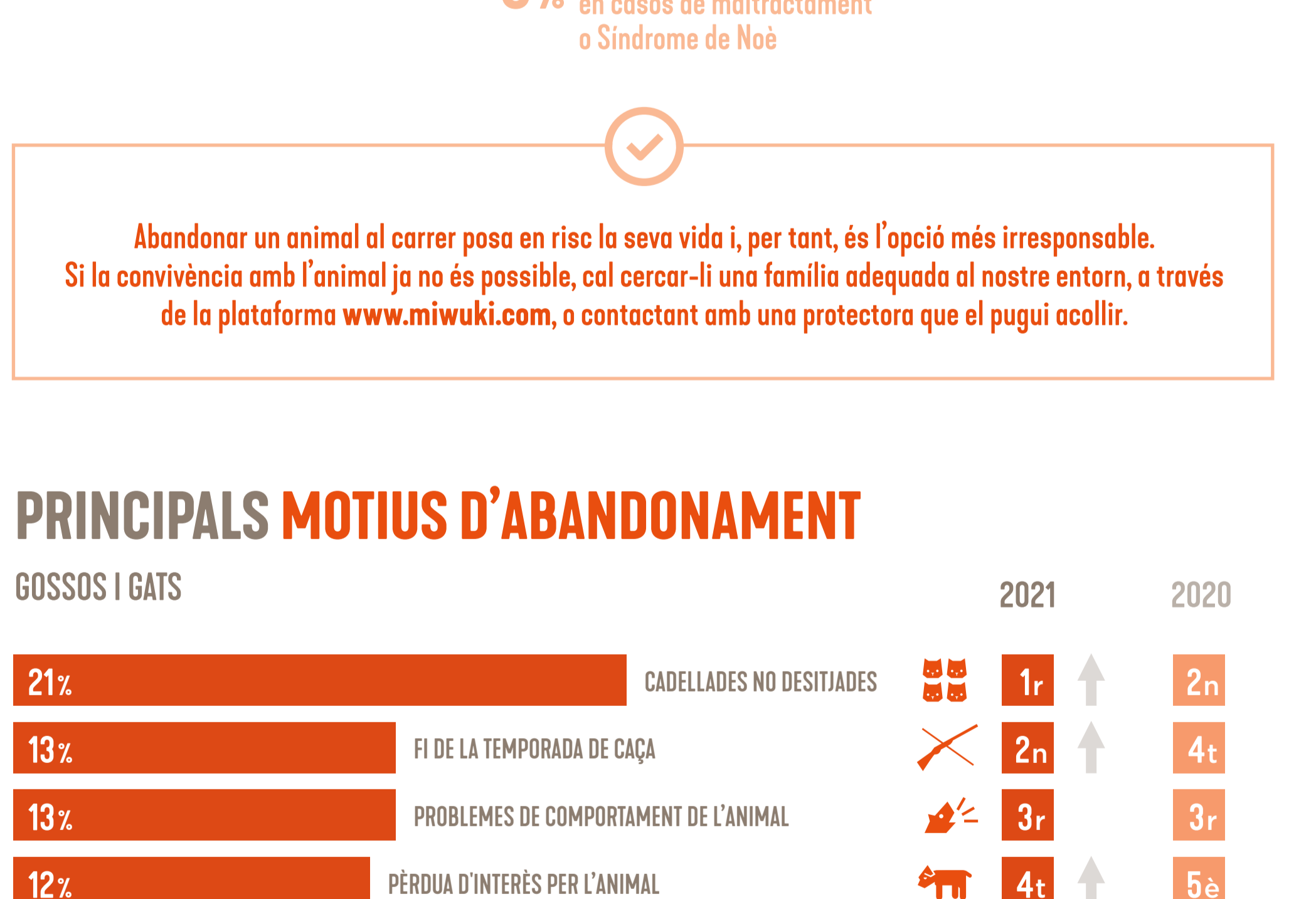
Proporció de gossos i gats amb microxip a tot Espanya



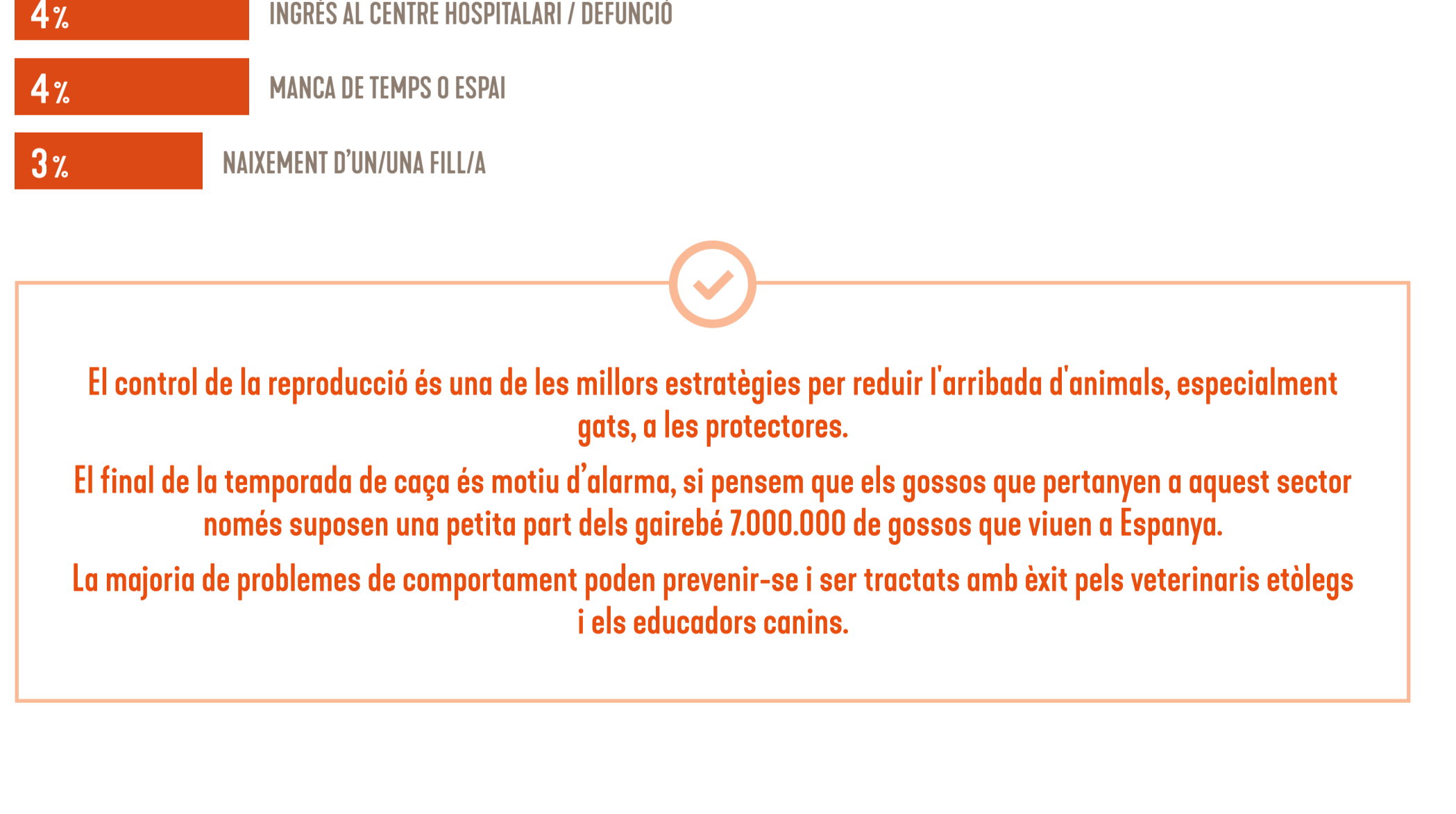
Impacte del microxip

El 60% dels animals recollits que poden ser retornat a les seves famílies.
La identificació d'animals que arriben a les protectoras està estancada. Xifres molt per sota de les observades a la població general de gossos i gats

PERFIL DELS ANIMALS



ABANDONAMENT SEGONS L'ESTACIÓ DE L'ANY



Per mesos de l'any, no hi ha grans diferències en el nombre de gossos recollits.

El caràcter estacional de la reproducció del gat fa que el nombre d'arribades a centres d'acollida sigui superior en els mesos centrals de l'any.

PROCEDÈNCIA DELS ANIMALS



Abandonar un animal al carrer posa en risc la seva vida i, per tant, és l'opció més irresponsable. Si la convivència amb l'animal ja no és possible, cal cercar-li una família adequada al nostre entorn, a través de la plataforma www.miwuki.com, o contactant amb una protectora que el pugui acollir.

PRINCIPALS MOTIUS D'ABANDONAMENT



El control de la reproducció és una de les millors estratègies per reduir l'arribada d'animals, especialment gats, a les protectoras.

El final de la temporada de caça és motiu d'alarma, si pensem que els gossos que pertanyen a aquest sector només suposen una petita part dels gairebé 7.000.000 de gossos que viuen a Espanya.

La majoria de problemes de comportament poden prevenir-se i ser tractats amb èxit pels veterinaris etòlegs i els educadors canins.

PROTECTORES I ENTITATS A ESPANYA

La Fundació Affinity compta avui amb el cens de centres d'acollida d'animals de companyia més extens i rigorós d'Espanya

247 Centres municipals d'acollida

Estad realitzat a partir de dades d'una mostra de 481 sobre un total de 1.591 entitats que acullen animals. La xifra total d'animals correspon a les dades recollides de les entitats que ens proporcionen informació, a les quals se sumen els estimats per a la resta de protectoras existents a Espanya. Agrair la col·laboració de les entitats que han participat en aquest estudi, a l'Institut de Recerca Purto Foga i al departament de recerca d'Affinity Petcare.

www.fundacion-affinity.org/ca/estudi-abandonament-i-adopcio
www.fundacion-affinity.org/ca