



FOUNDATION
— 1987 —

ÉTUDE DE L'ABANDON ET L'ADOPTION

En 2013, 141.000 chiens et chats ont été recueillis.

Chaque année, des milliers d'animaux arrivent dans les refuges. Ce chiffre n'a pas diminué ces dernières années.



Pourquoi ont-ils été abandonnés ?

Les raisons principales d'un abandon sont :



15%

Facteurs économiques



14%

Portées non désirées



11%

Fin de la saison de chasse



9%

Perte d'intérêt pour l'animal

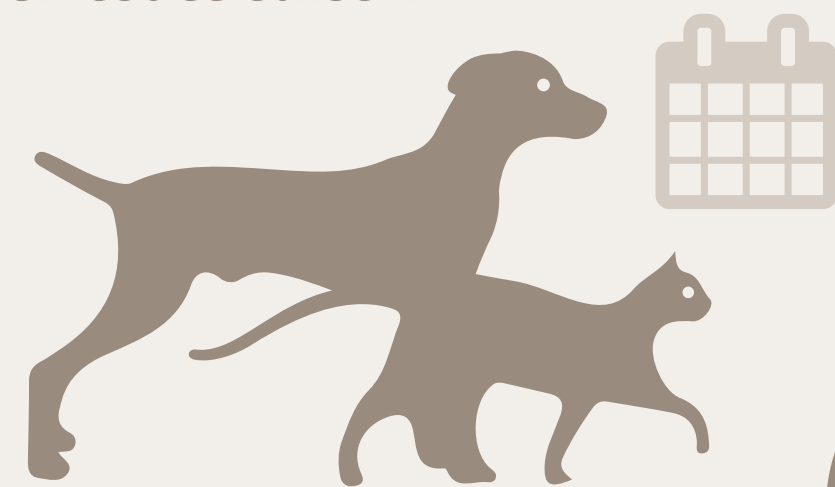


9%

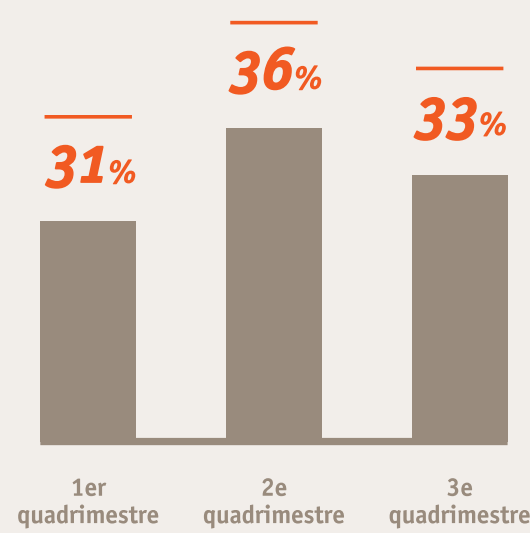
Comportement de l'animal

Quand est-ce qu'ils arrivent aux refuges ?

Ils sont abandonnés en toute saison



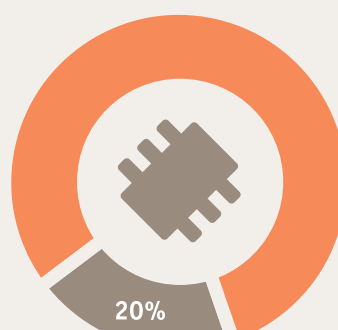
Chiens et chats recueillis par quadrimestre



Comment sont-ils ?

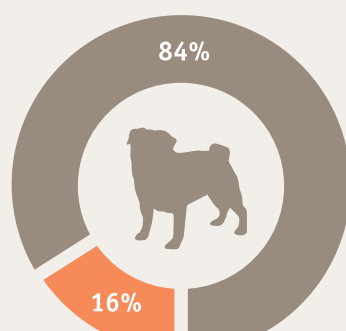
Caractéristiques des animaux

Micropuce



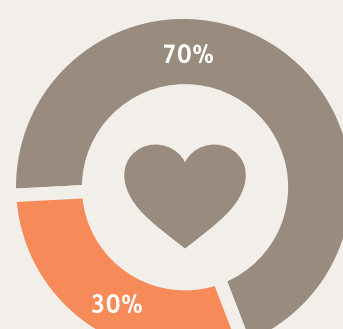
20% portent une micropuce

Race



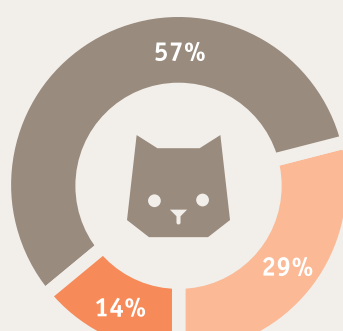
De race mixte 84%
Pure race 16%

Santé



Sain 70%
Malade ou blessé 30%

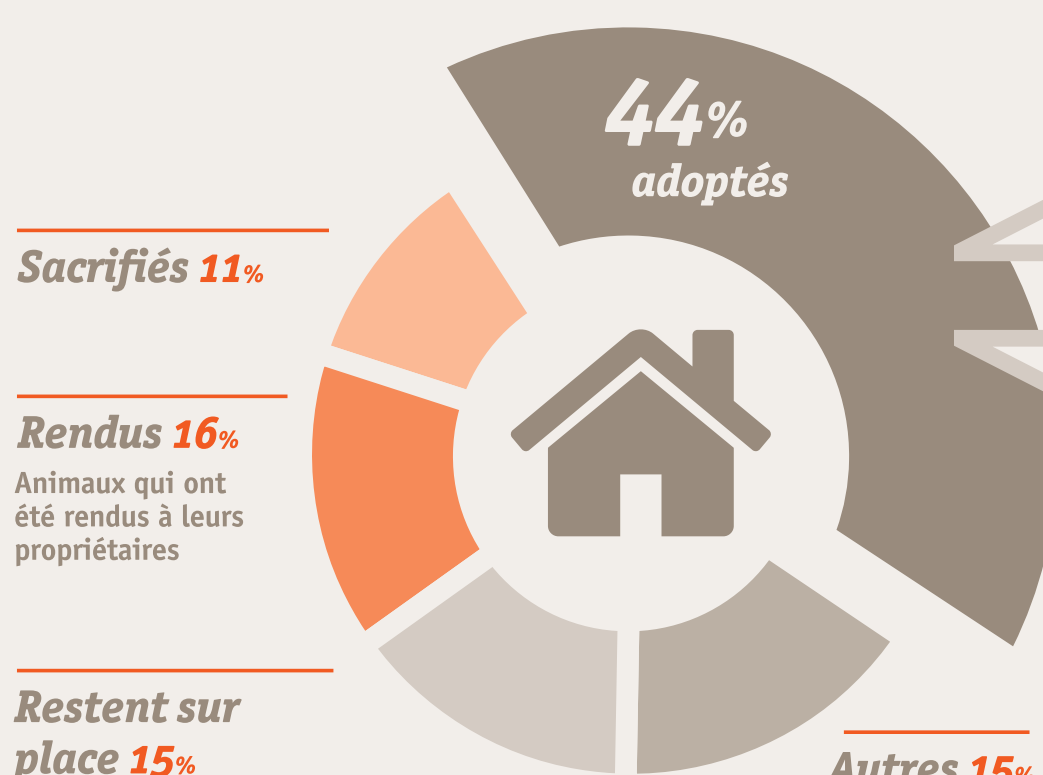
Âge



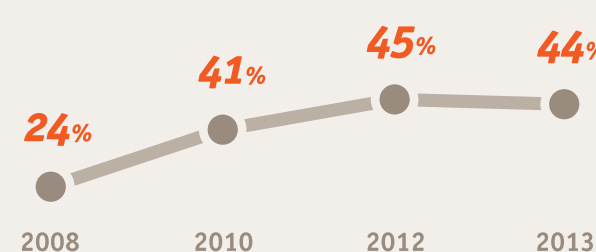
Adulte 57%
Chiot 29%
Senior 14%

Où vont-ils ?

Une fois qu'ils ont été recueillis :



Évolutif % adoptés



Raisons pour adopter

Sensibilisés au problème 37%
Collaborer avec le refuge 25%
Recommandations 14%

D'où viennent nos chiens et nos chats ?

Provenance des animaux

Cadeau



Chiens 39%
Gats 33%

Achat



Chiens 29%
Gats 12%

Trouvés



Chiens 8%
Gats 28%

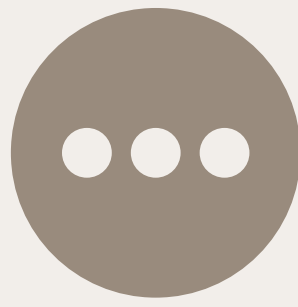
Adoptions chiens

Particuliers 7%
Refuge 9%



Adoptions chats
Particuliers 9%
Refuge 8%

Autres



Chiens 8%
Gats 10%

Que pouvez-vous faire ?

- Adopter un animal
- Stériliser votre chien ou votre chat
- Identifier (puce et inscription) votre animal
- Devenir membre ou bénévole d'une entité de protection



Données extraites de l'Étude Fondation Affinity sur l'Abandon et l'Adoption 2013.
www.fundacion-affinity.org/fr