

Estudi Ell mai no ho faria 2021



Gossos i gats recollits per protectores a Espanya durant 2020



Al 2020 van arribar a les protectores

286.000

gossos i gats



-6% respecte al 2019

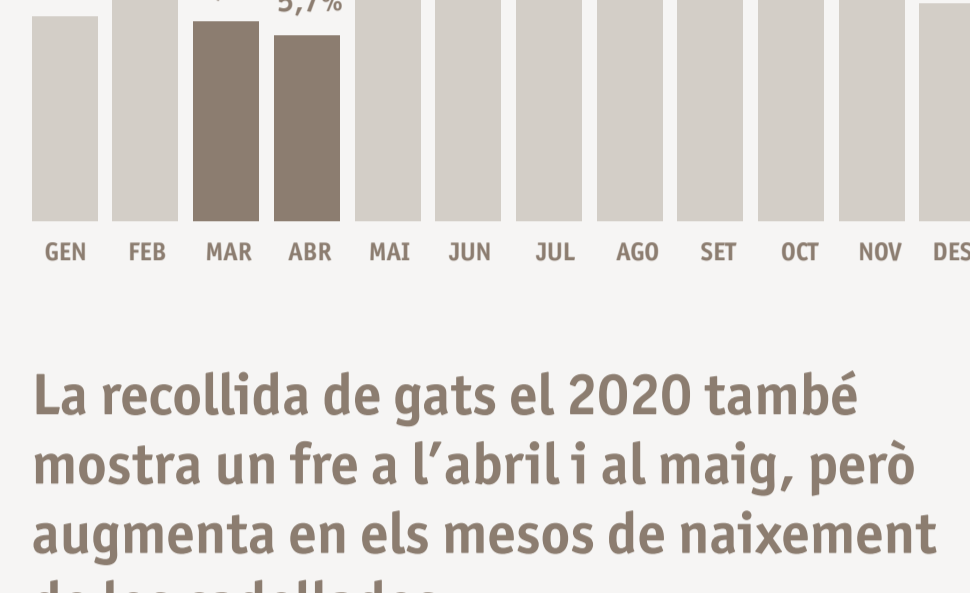
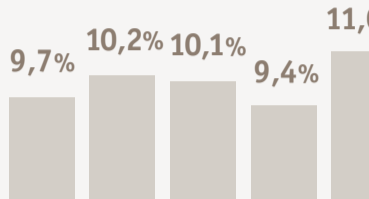
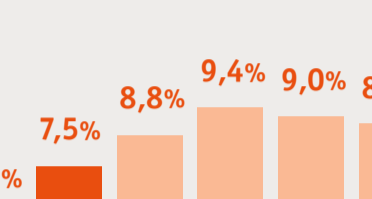
GOSSOS
162.000

El major descens en la xifra de gossos recollits dels últims anys sembla que es deu, entre altres coses, a un descens dels gossos perduts

GATS
124.000

Tot i que la recollida de gats es manté estable respecte al 2019, la seva presència a les entitats és cada vegada més gran, en part per l'entrada temporal de gats de colònies. L'ús del microxip i l'esterilització són pràctiques cada vegada més necessàries

Recollida dels animals per mesos



El nombre de gossos recollits va baixar significativament els mesos de confinament

La recollida de gats el 2020 també mostra un fre a l'abril i al maig, però augmenta en els mesos de naixement de les cadellades

Les restriccions en la mobilitat i l'estil de vida derivades de l'estat d'alarma per la COVID-19 van crear un efecte barrera temporal a l'arribada d'animals a les protectores

Destinacions dels animals recollits

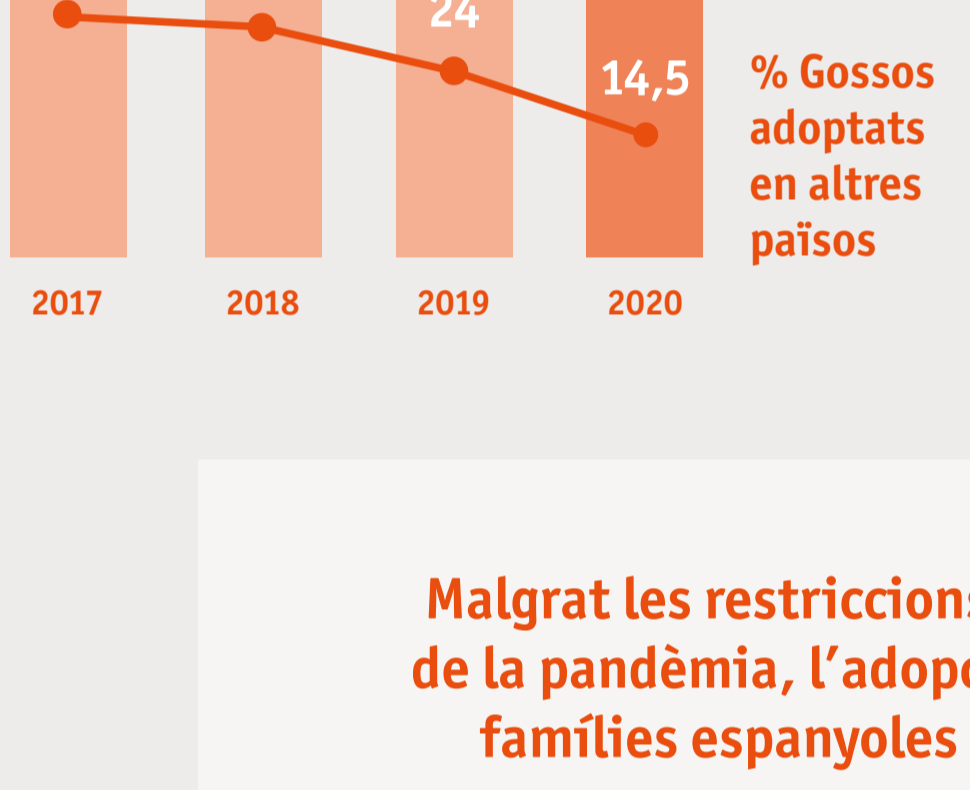
Adoptats 49,3%

20,2% S'hi queden
15,6% Retornats

Els animals retornats a les famílies són majoritàriament perduts, i la xifra va baixar un 7,4% el 2020. Això suggereix que la reducció de mobilitat s'ha traduït en menys gossos perduts

6,2% Cases d'acollida
5,3% Cedits a una altra entitat
3% Morts

ADOPCIÓ A ESPANYA I A L'ESTRANGER



Adoptats 42,6%

15,1% S'hi queden
14,4% Reubicats en colònies
10,1% Cases d'acollida
9,7% Morts
4,5% Cedits a una altra entitat

83,3
82,3
89,4
92,9 % Gats adoptats a Espanya

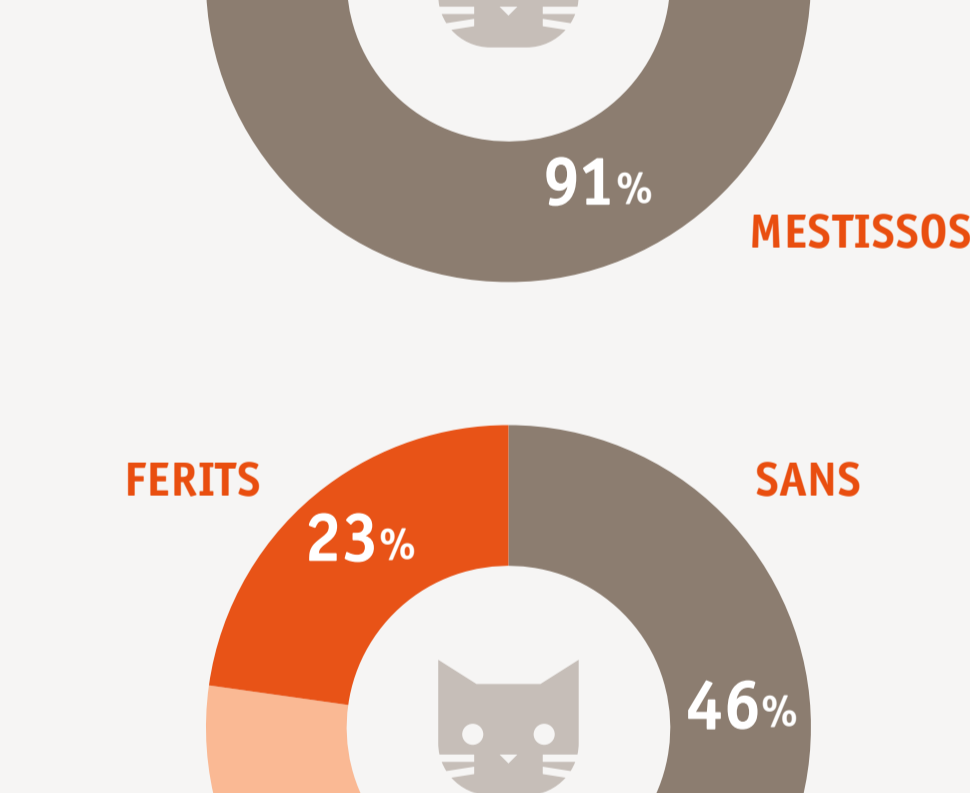
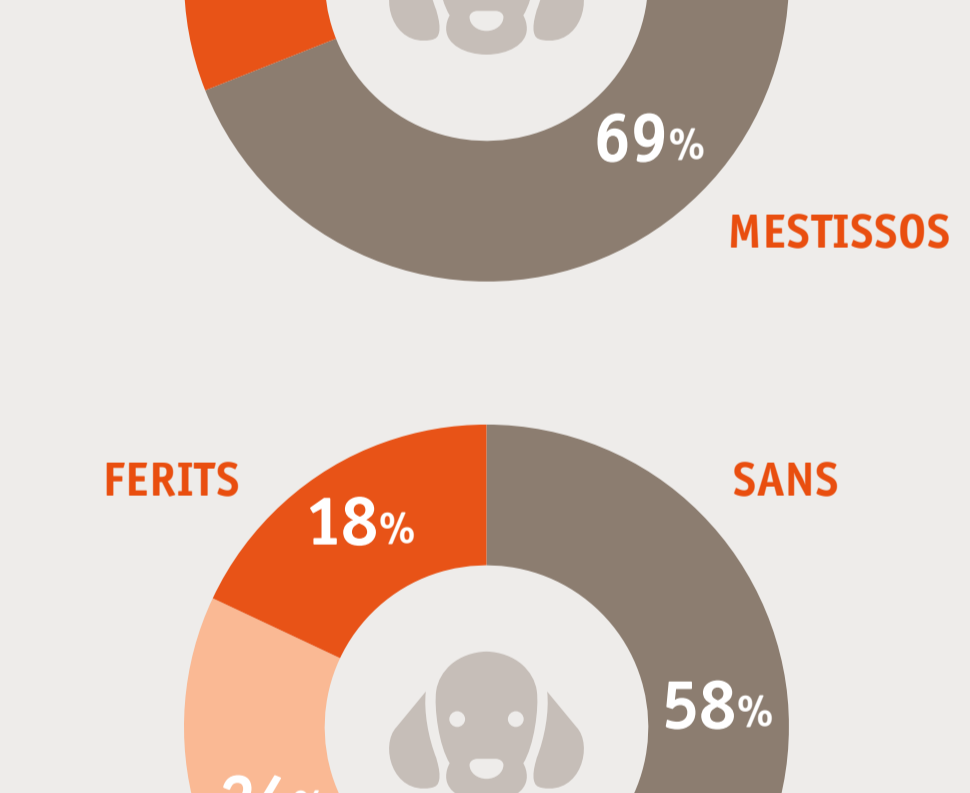
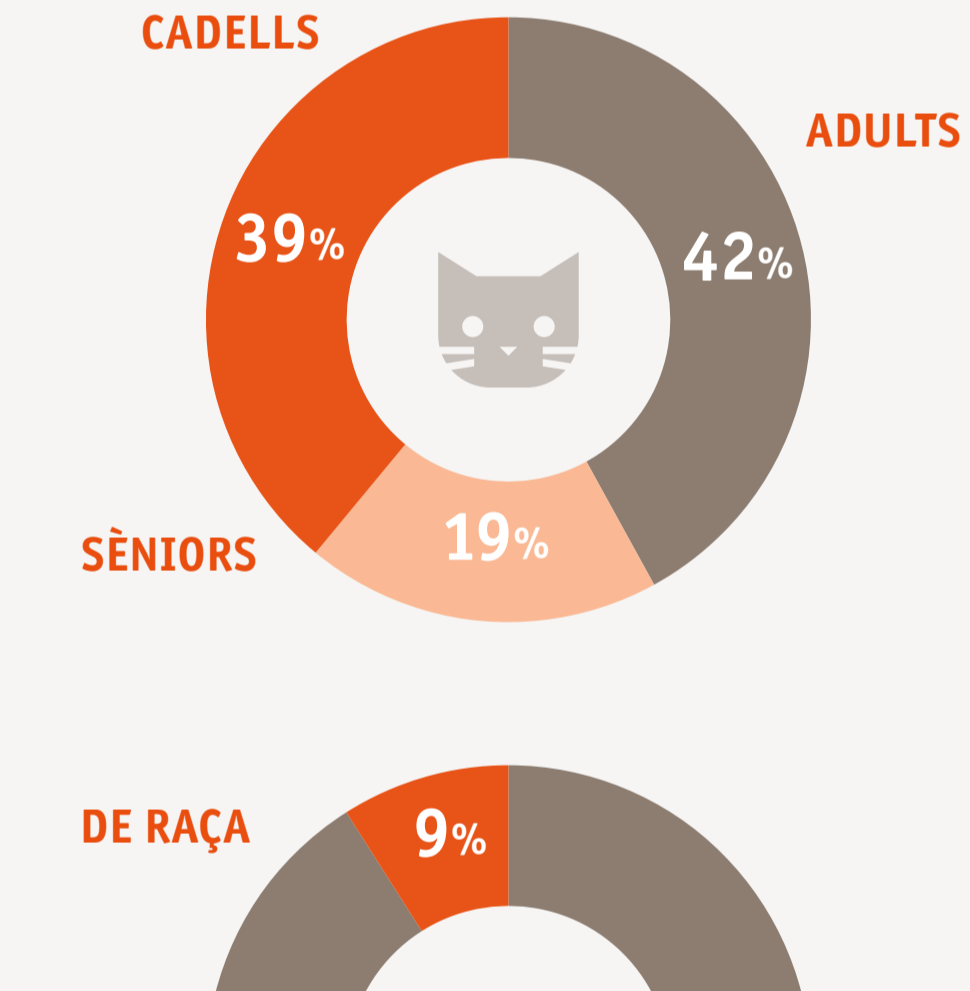
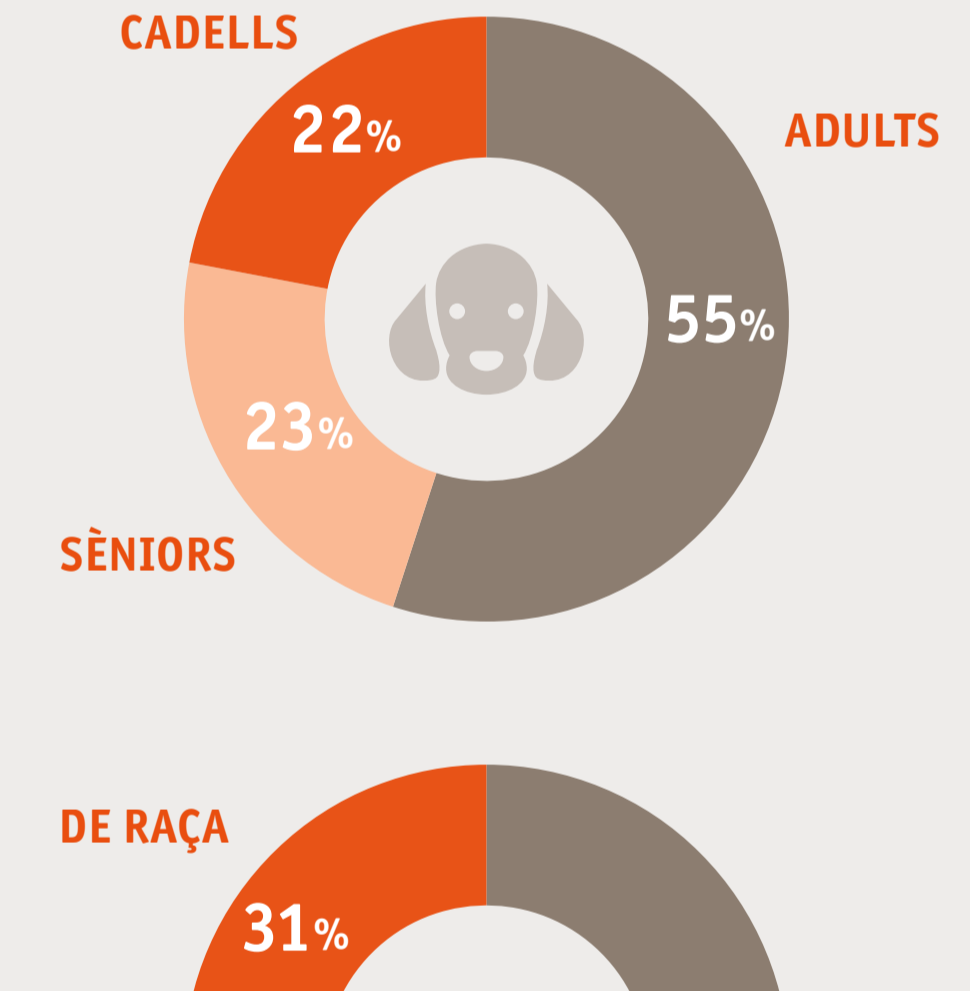
16,7
17,7
10,6
7,1 % Gats adoptats en altres països

Malgrat les restriccions sobre la mobilitat i l'impacte de la pandèmia, l'adopció d'animals de companyia per famílies espanyoles ha augmentat lleugerament

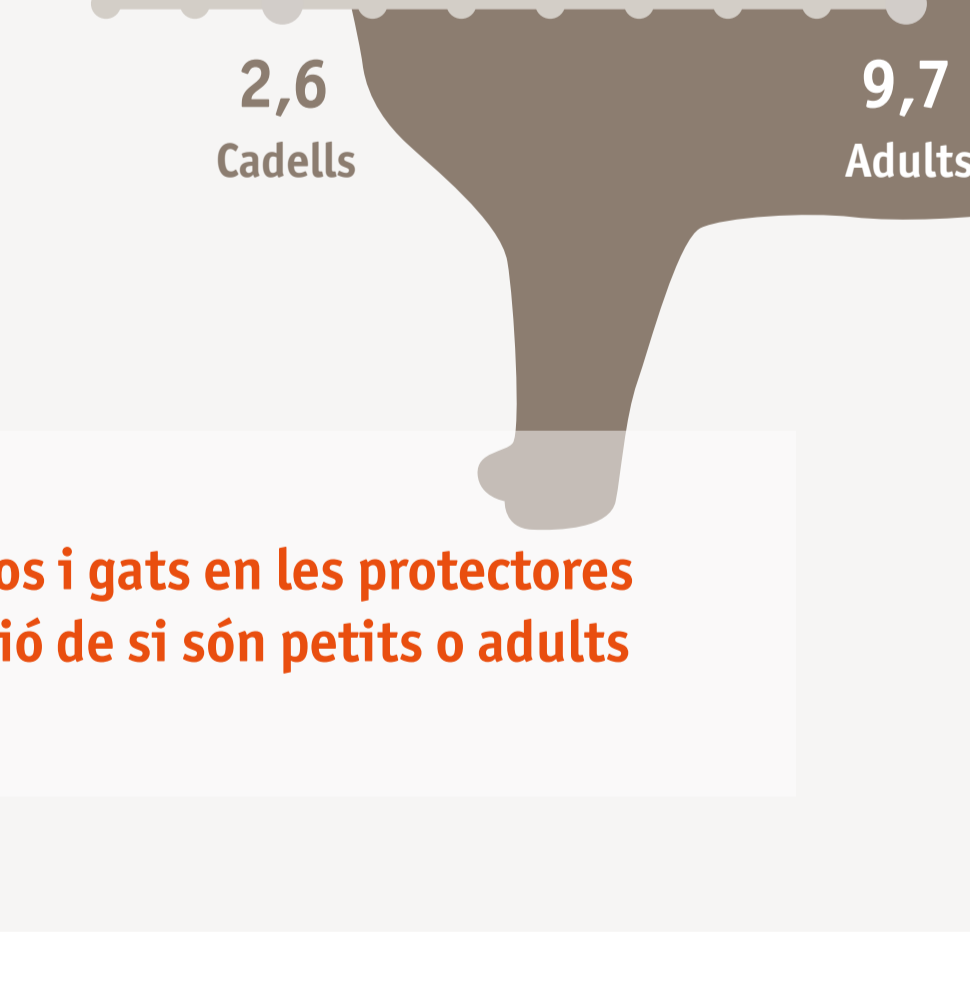
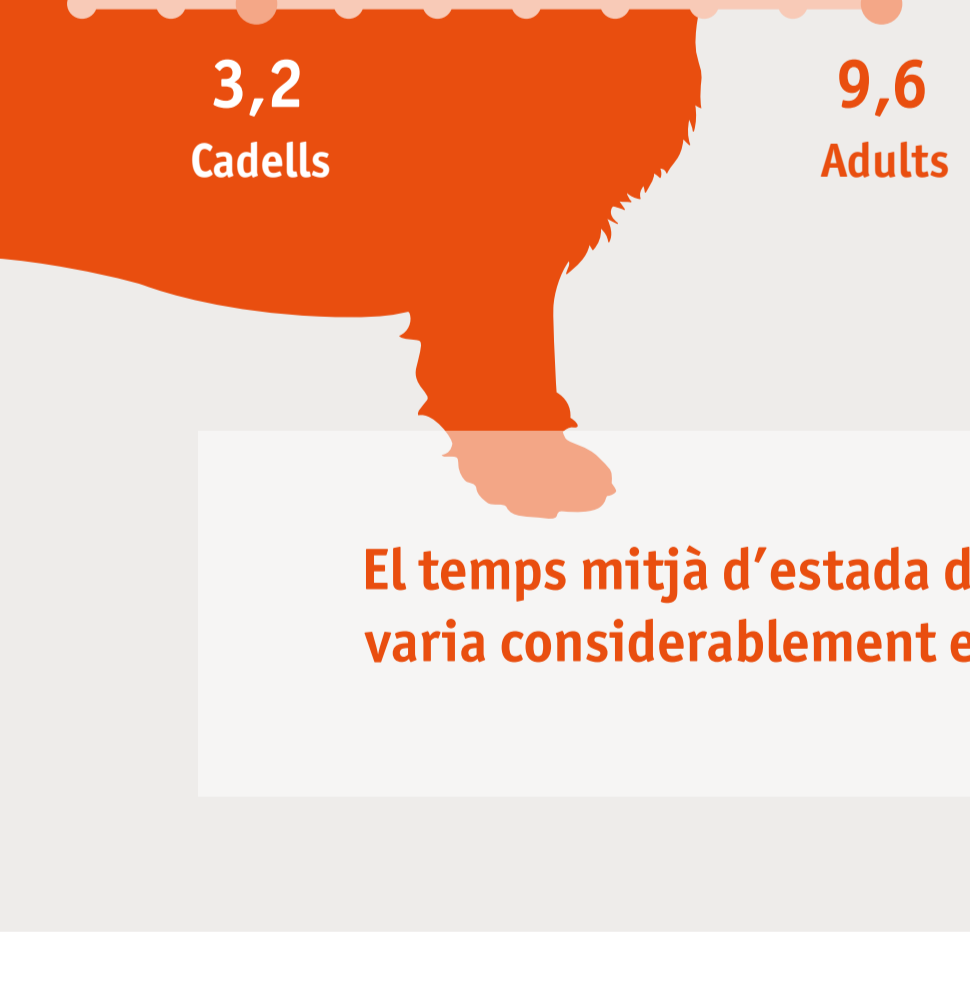
Perfil de l'animal en protectores

PORTEN MICROXIP 28%

PORTEN MICROXIP 4,3%



Temps mitjà d'estada en refugis



El temps mitjà d'estada de gossos i gats en les protectores varia considerablement en funció de si són petits o adults

Principals motius d'abandonament

GOSSOS I GATS



Per primera vegada en els últims anys, els factors econòmics passen a ser el primer motiu d'abandonament

L'impacte de la pandèmia segons les protectores

COMPARATIVA AMB EL 2019



Els profunds efectes socials i econòmics de la pandèmia no han estat viscuts de la mateixa manera pels diferents centres d'acollida d'animals, probablement a causa d'una combinació de nombrosos factors relacionats tant amb les característiques pròpies de cada centre, com de l'entorn en què es troba.

Com podem ajudar?

- Conscienciació**: Conscienciar la població sobre la responsabilitat envers els nostres animals.
- Identificació**: Identificar-los correctament mitjançant un microxip augmentaria la recuperació dels animals perduts.
- Esterilització**: Esterilitzar els animals per a evitar cadellades no desitjades.
- Educació**: Educar-los per a conèixer-los millor i millorar el vincle i la convivència.
- Adopció**: Impulsar l'adopció per donar-los una llar.
- Compromís**: Reforçar les lleis i l'educació per aconseguir un major compromís i compliment.
- Convivència**: Proporcionar eines a les famílies per afrontar situacions en què la convivència sigui complicada.