

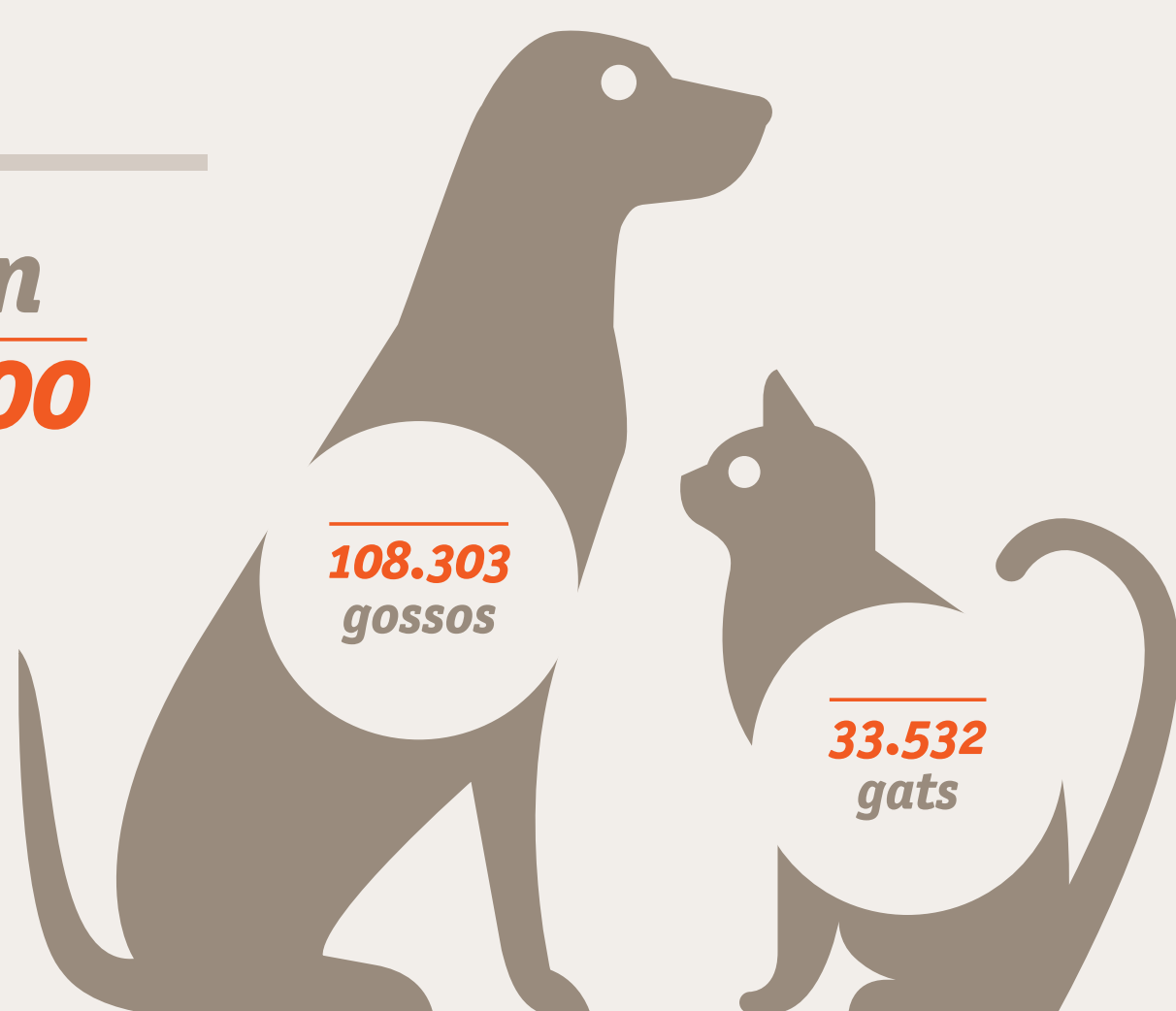


FUNDACIÓ
1987

ESTUDI D'ABANDONAMENT & ADOPCIÓ

El 2013, es van recollir **141.000** gossos i gats

Cada any, arriben a les protectores milers d'animals. Aquesta xifra no ha disminuït en els darrers anys.



Per què els han abandonat?

Les principals causes d'abandonament són



15%
Factors econòmics



14%
Cadellades no desitjades



11%
Final de la temporada de caça



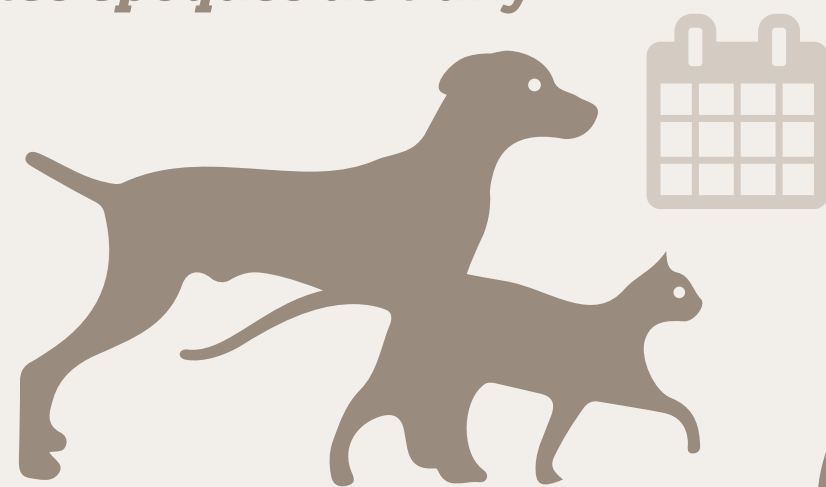
9%
Pèrdua d'interès per l'animal



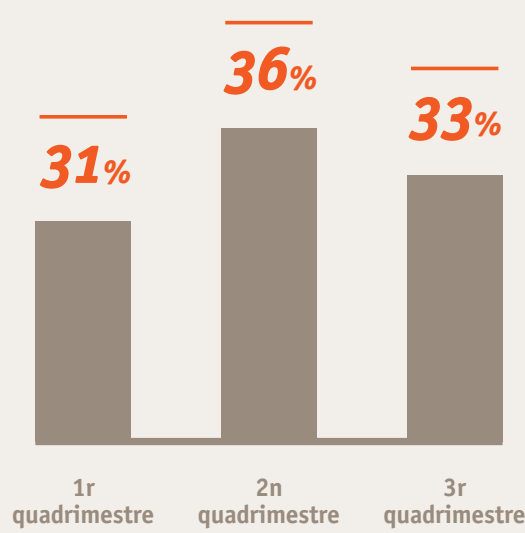
9%
Comportament de l'animal

Quan arriben a les protectores?

S'abandona en totes les èpoques de l'any



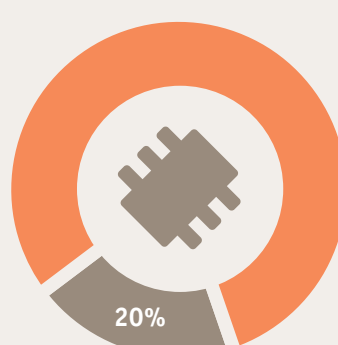
Gossos i gats recollits per quadrimestres



Com són?

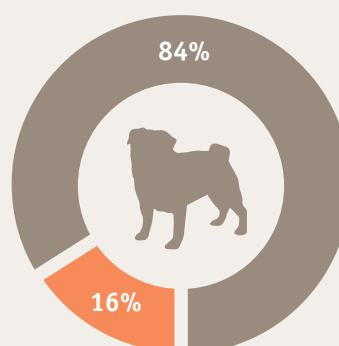
Característiques dels animals

Microxip



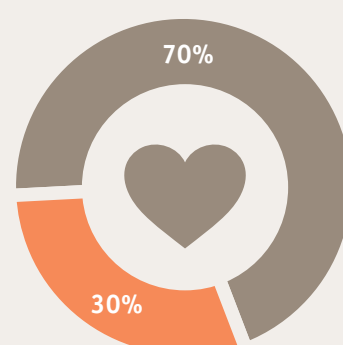
20% porten microxip

Raça



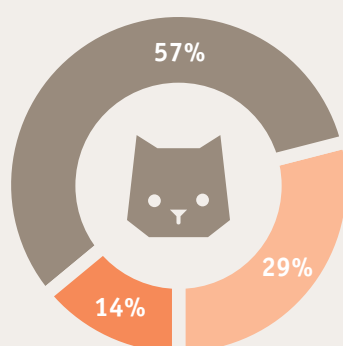
Mestissa 84%
Pura 16%

Salut



Sa 70%
Malalt o ferit 30%

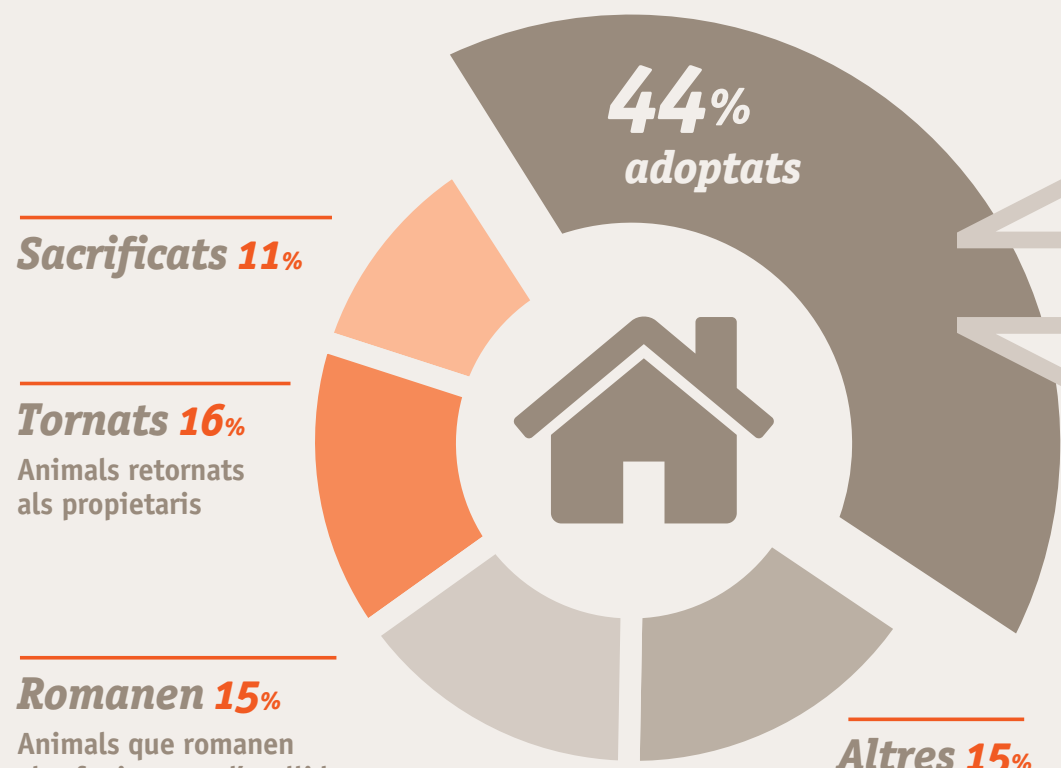
Edat



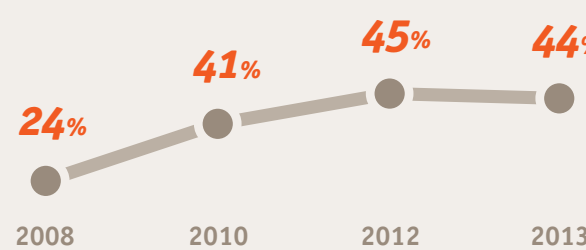
Adult 57%
Cadell 29%
Sènior 14%

On van?

Un cop recollits són:



Evolució % adoptats



Motius per adoptar

Sensibilitzats amb el problema 37%
Col·laborar amb la protectora 25%
Recomanacions 14%

D'on venen els nostres gossos i gats?

Procedència dels animals

Regal



Gossos 39%
Gats 33%

Compra



Gossos 29%
Gats 12%

Trobats



Gossos 8%
Gats 28%

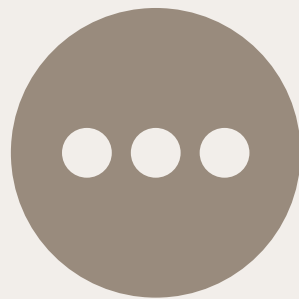
Adopció gossos



Particulars 7%
Protectora 9%

Adopció gats
Particulars 9%
Protectora 8%

Altres



Gossos 8%
Gats 10%

Què pots fer tu?

- Adoptar un animal
- Esterilitzar el teu gos o gat
- Identificar (xip i registre) el teu animal
- Ferte soci o voluntari d'una entitat protectora



Dades extretes de l'Estudi Fundació Affinity sobre l'abandonament i l'adopció 2013.
www.fundacion-affinity.org/ca