



FOUNDATION  
—1987—

# STUDIO SU ABBANDONO & L'ADOZIONE

Nel 2013 sono stati raccolti **141.000** tra cani e gatti.

Ogni anno arrivano agli enti di protezione migliaia di animali. Questa cifra non è diminuita negli ultimi anni.



## Perché li hanno abbandonati?

I principali motivi di abbandono sono:



**15%**

Fattori economici



**14%**

Cucciolate indesiderate



**11%**

Fine stagione di caccia



**9%**

Perdita di interesse per l'animale

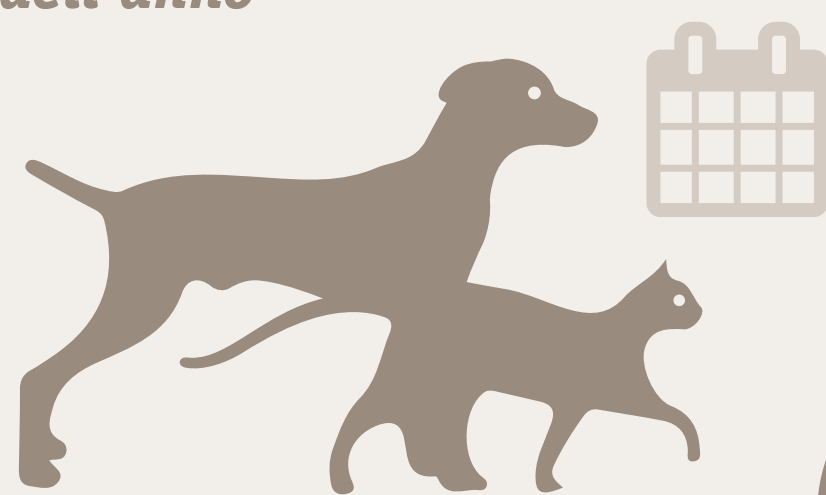


**9%**

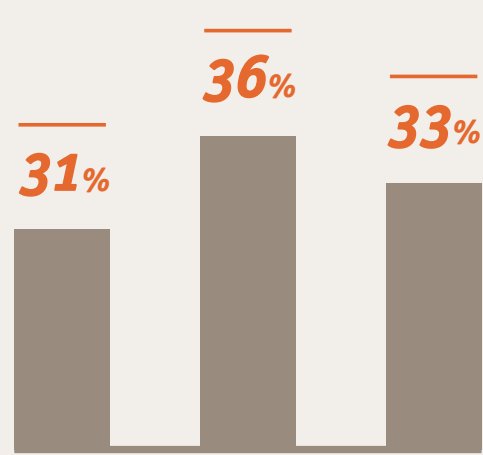
Comportamento dell'animale

## Quando arrivano agli enti di protezione?

Si abbandona in tutti i periodi dell'anno



Cani e gatti raccolti per quadrimestre

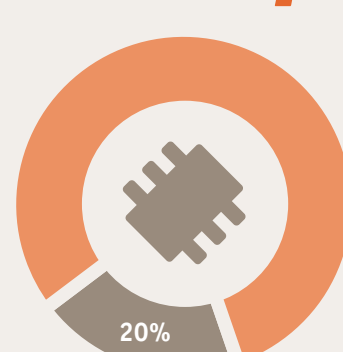


1° quadrimestre 2° quadrimestre 3° quadrimestre

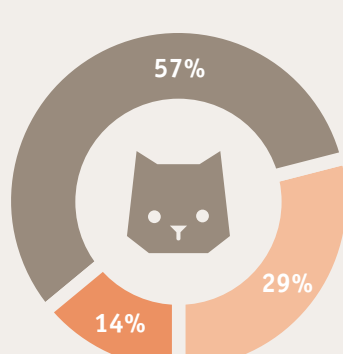
## Come sono?

Caratteristiche degli animali

### Microchip

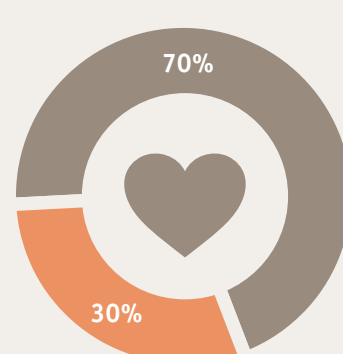


### Età



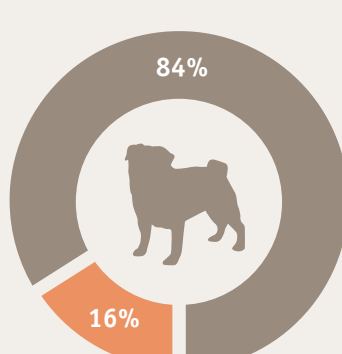
Adulto 57%  
Cucciolo 29%  
Senior 14%

### Salute



Sano 70%  
Malato o ferito 30%

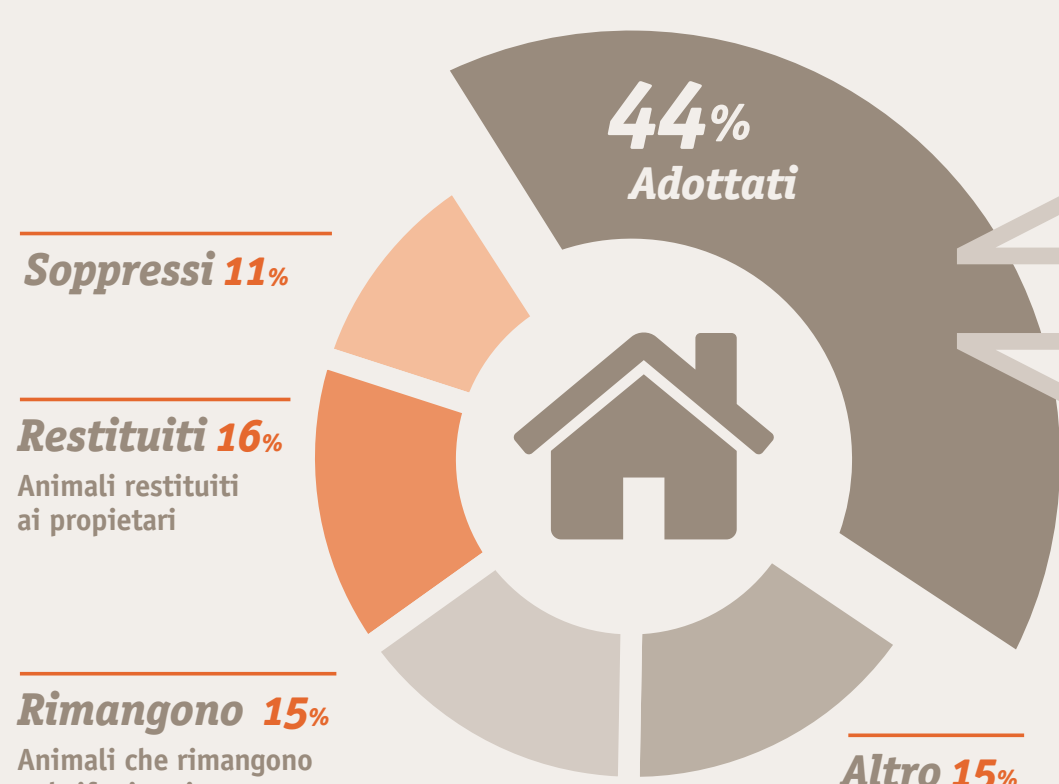
### Razza



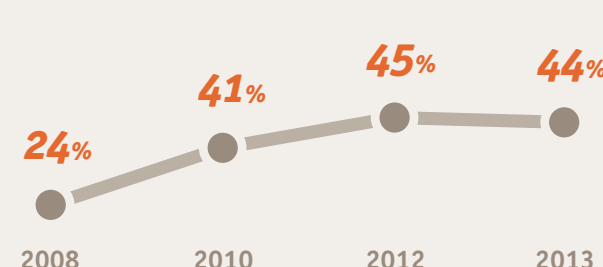
Meticcia 84%  
Pura 16%

## Dove vanno?

Una volta raccolti sono:



### Grafico evolutivo % adottati



### Motivi dell'adozione

Sensibilizzati al problema 37%  
Collaborare con l'ente di protezione 25%  
Raccomandazioni 14%

## Da dove vengono i nostri cani e gatti?

Provenienza degli animali:

### Regalo



Cani 39%  
Gatti 33%

### Acquisto



Cani 29%  
Gatti 12%

### Trovati



Cani 8%  
Gatti 28%

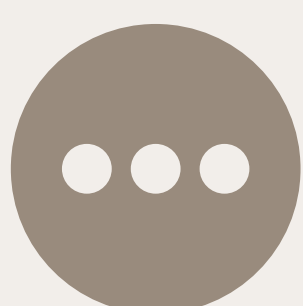
### Adozione cani

Privati 7%  
Ente di protezione 9%



Adozione gatti  
Privati 9%  
Ente di protezione 8%

### Altro



Cani 8%  
Gatti 10%

## Cosa puoi fare in prima persona?

- Adottare un animale
- Sterilizzare il tuo cane o gatto
- Identificare (chip e anagrafe) il tuo animale
- Diventare socio o volontario di un ente di protezione animali



Dati estrapolati dallo studio Fondazione Affinity su Abbandono e Adozione 2013.  
[www.fundacion-affinity.org/it](http://www.fundacion-affinity.org/it)